

季節労働者向け実態調査集計

この実態調査は、ハローワーク函館から入手した、過去に季節労働者を雇用したことのあ
る事業所一覧から無作為に抽出した500社で雇用している季節労働者2,200名(1社当たり季
節労働者数を平均4.4名と想定)および市内2箇所の企業組合に加入する季節労働者500名を
母集団とするクローズアンケートとして実施した。

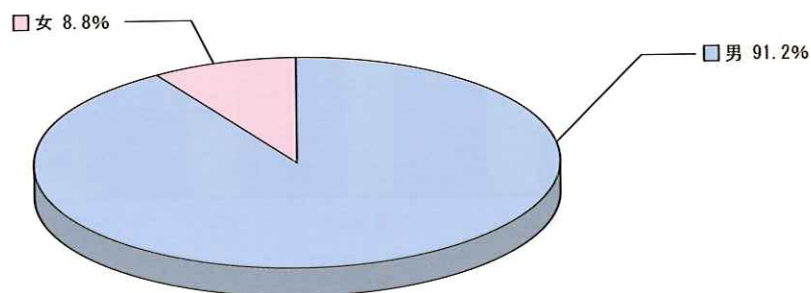
調査方法は、調査票を500の事業所に送付したほか、2カ所の企業組合の組合員に聞き取り
により調査を実施し、回答があった405人をサンプルとして集計した。

■回答者基本情報

性別	年代	10代	20代	30代	40代	50代	60代	年代無記入	回答数	
男 女 性別無記入	10代	1	29	72	53	97	69	2	323	
	20代		1	1	3	10	17		31	
	30代			1		1	2		5	
有効回答者数		1	30	74	56	108	88	2	359	
年代・性別共無記入										46
回答者数総計										405

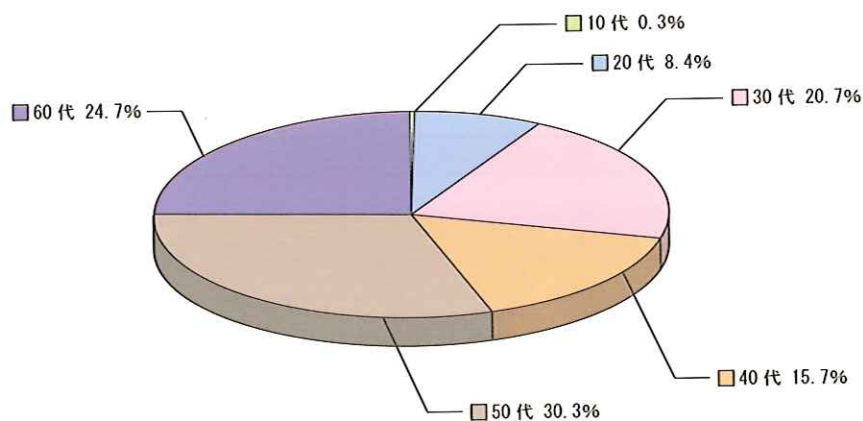
■男女別集計

性別	回答数
男	323
女	31
有効回答数	354
性別無記入	51
回答者数総計	405



■年代別集計

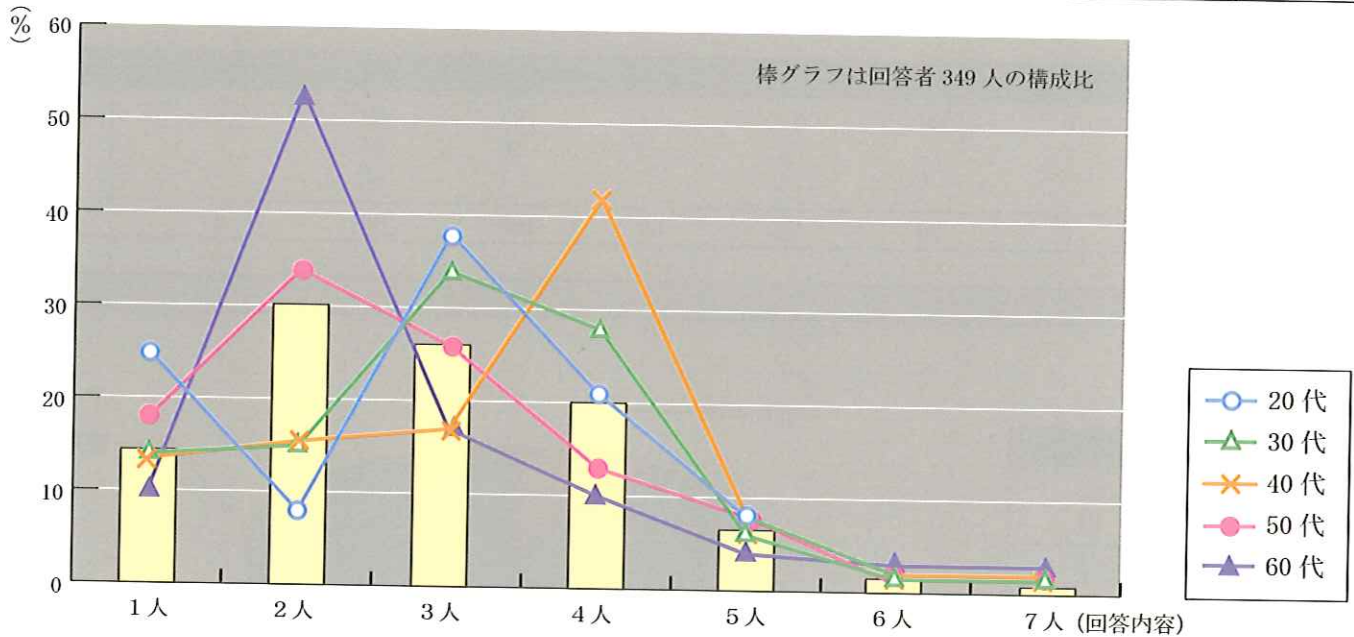
年代	回答数
10代	1
20代	30
30代	74
40代	56
50代	108
60代	88
有効回答数	357
年代無記入	48
回答者数総計	405



問1 あなたの家族（生計を一にする世帯）についてお伺いします。

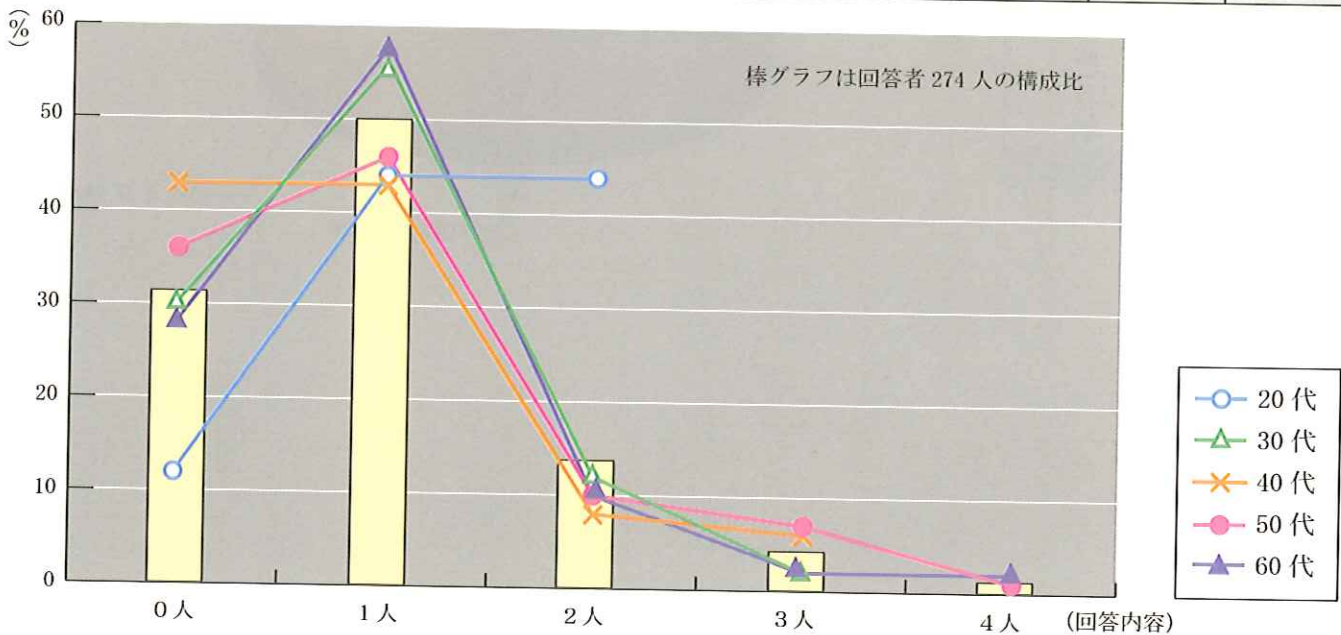
(1) 世帯の人数（あなた自身を含む）

世帯数	年代	10代	20代	30代	40代	50代	60代	無記入	回答数
1人			6(25%)	9(14%)	7(13.5%)	17(18%)	7(10%)	3	49(14%)
2人			2(8%)	10(15%)	8(15.5%)	31(34%)	36(53%)	17	104(30%)
3人			9(38%)	22(34%)	9(17%)	24(26%)	12(17%)	16	92(26%)
4人			5(21%)	18(28%)	22(42%)	12(13%)	7(10%)	6	70(20%)
5人	1		2(8%)	4(6%)	4(8%)	7(8%)	3(4%)	4	25(7%)
6人				1(1.5%)	1(2%)	1(1%)	2(3%)	1	6(2%)
7人				1(1.5%)	1(2%)		2(3%)		3(1%)
回答者数		1	24	65	52	92	68	47	349



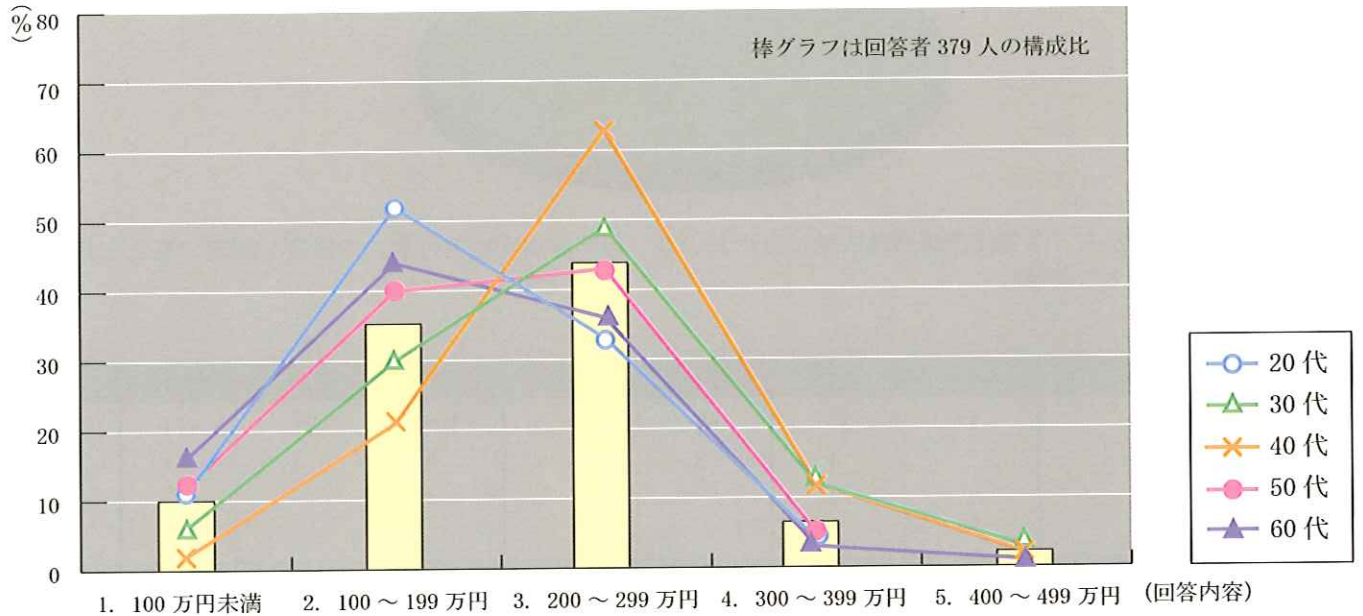
(2) あなた以外で働いている人数

世帯数	年代	10代	20代	30代	40代	50代	60代	無記入	回答数
0人			2(12%)	15(30%)	20(43%)	25(36%)	16(28%)	7	85(31%)
1人			7(44%)	28(56%)	20(43%)	32(46%)	33(58%)	17	137(50%)
2人	1		7(44%)	6(12%)	4(8%)	7(10%)	6(10%)	6	37(14%)
3人				1(2%)	3(6%)	5(7%)	1(2%)	2	12(4%)
4人						1(1%)	1(2%)	1	3(1%)
回答者数		1	16	50	47	70	57	33	274



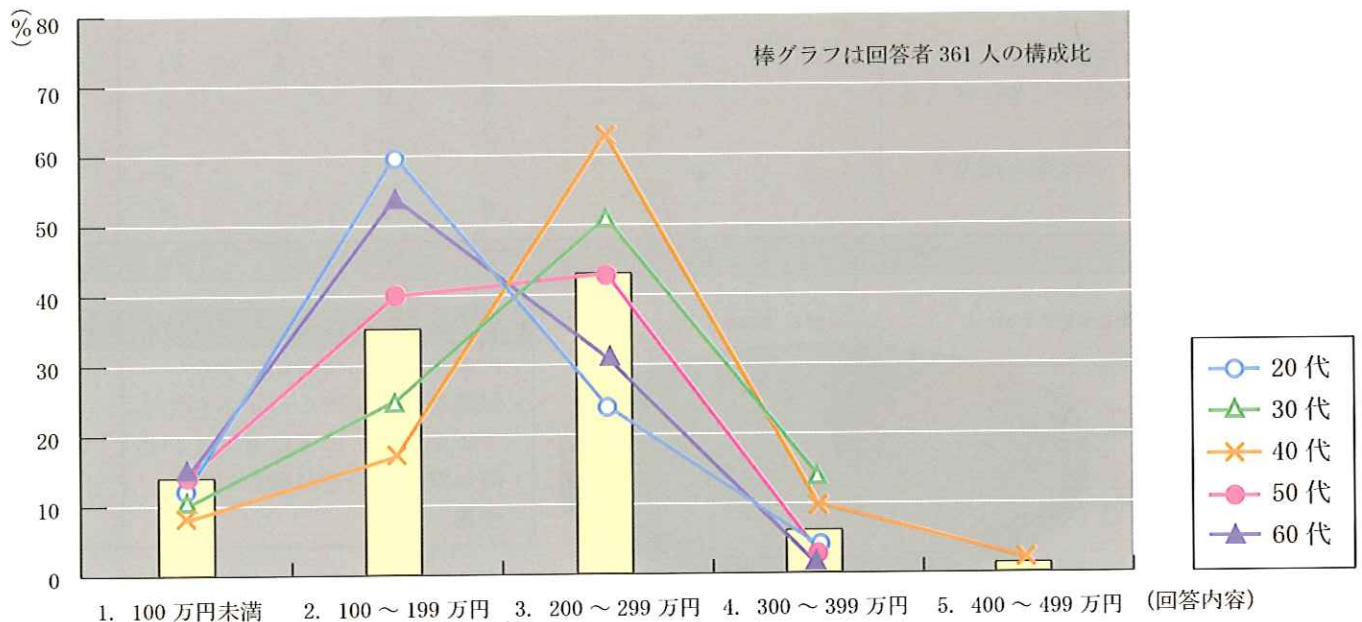
問2 この1年間の年金等を含めた、あなたのおおよその年間収入額（税込み）についてお伺いします。

世帯数	年代	10代	20代	30代	40代	50代	60代	無記入	回答数
1. 100万円未満	1	3(11%)	4(6%)	1(2%)	12(12%)	12(16%)	5	38(10%)	
2. 100～199万円		14(52%)	21(30%)	12(21%)	41(40%)	33(44%)	16	137(36%)	
3. 200～299万円		9(33%)	35(49%)	35(63%)	44(43%)	27(36%)	15	165(44%)	
4. 300～399万円		1(4%)	9(12%)	7(12%)	5(5%)	2(3%)	5	29(7%)	
5. 400～499万円			2(3%)	1(2%)		1(1%)	2	6(2%)	
6. 500万円以上							4	4(1%)	
回答者数	1	27	71	56	102	75	47	379	



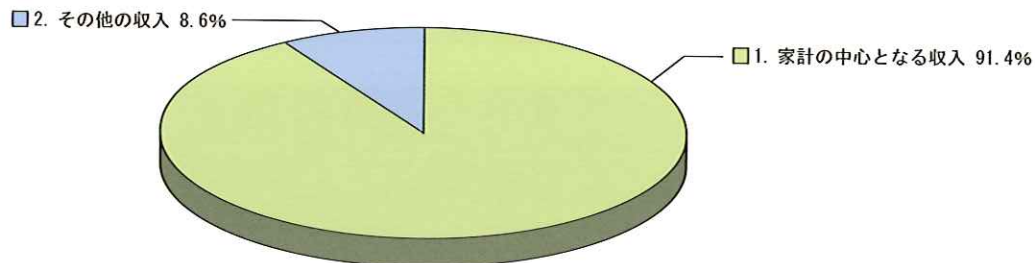
問3 問2で回答した年間収入額のうち、季節労働による収入額は

世帯数	年代	10代	20代	30代	40代	50代	60代	無記入	回答数
1. 100万円未満	1	3(12%)	7(10%)	4(8%)	13(14%)	10(14%)	11	49(14%)	
2. 100～199万円		15(60%)	18(25%)	9(17%)	38(40%)	38(54%)	13	131(36%)	
3. 200～299万円		6(24%)	36(51%)	33(63%)	40(43%)	22(31%)	14	151(42%)	
4. 300～399万円		1(4%)	10(14%)	5(10%)	3(3%)	1(1%)	5	25(7%)	
5. 400～499万円				1(2%)			3	4(1%)	
6. 500万円以上							1	1	
回答者数	1	25	71	52	94	71	47	361	



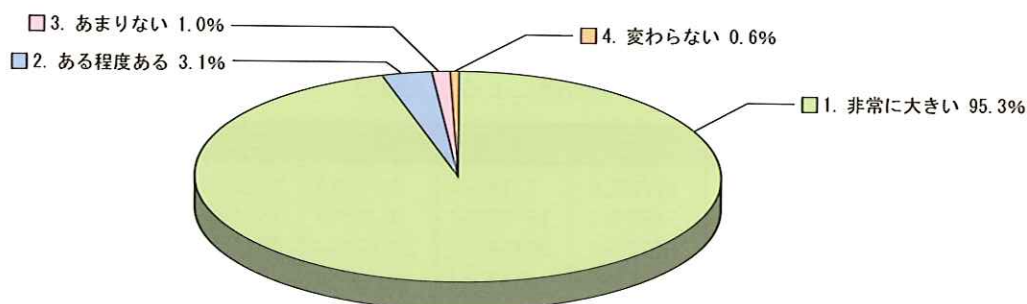
問4 あなたの収入の役割は（一つだけ選んでください）

回答内容	年代	10代	20代	30代	40代	50代	60代	無記入	回答数
1. 家計の中心となる収入			17	65	55	96	67	49	349
2. その他の収入		1	9	6	1	6	7	3	33
回答者数		1	26	71	56	102	74	52	382



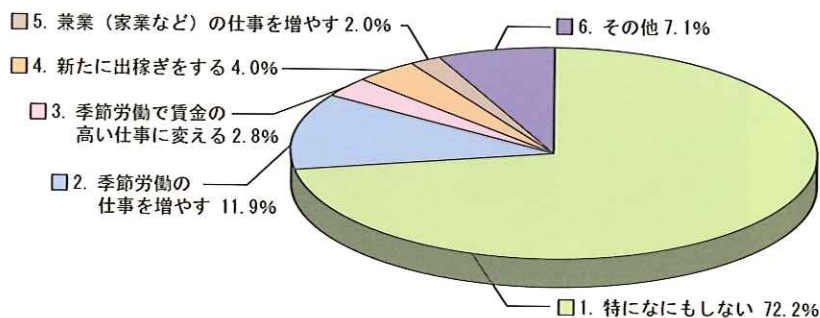
問5 平成19年度から「冬期技能講習助成給付金」および「通年雇用安定給付金」の暫定2制度の廃止と特例一時金の削減による影響は

回答内容	年代	10代	20代	30代	40代	50代	60代	無記入	回答数
1. 非常に大きい		1	23	67	56	103	71	44	365
2. ある程度はある			1	3		1	3	4	12
3. あまりない			1					3	4
4. 変わらない			1					1	2
回答者数		1	26	70	56	104	74	52	383



問6 問5の制度変更に対する対応は

回答内容	年代	10代	20代	30代	40代	50代	60代	無記入	回答数
1. 特になにもしない			21	44	35	75	58	22	255
2. 季節労働の仕事を増やす			2	12	5	9	4	10	42
3. 季節労働で賃金の高い仕事に変える				3	2	2		3	10
4. 新たに出稼ぎをする			1	4	2	3	2	2	14
5. 兼業（家業など）の仕事を増やす		1	1	2				3	7
6. その他				2	6	9	4	4	25
回答者数		1	25	67	50	98	68	44	353



その他（記述）	件数
・仕事が無いので対応できない	14
・短期の仕事・アルバイトをする	3
・今年からしたいとは考えている	1
・何か探しているが難しい	1
・営業	1

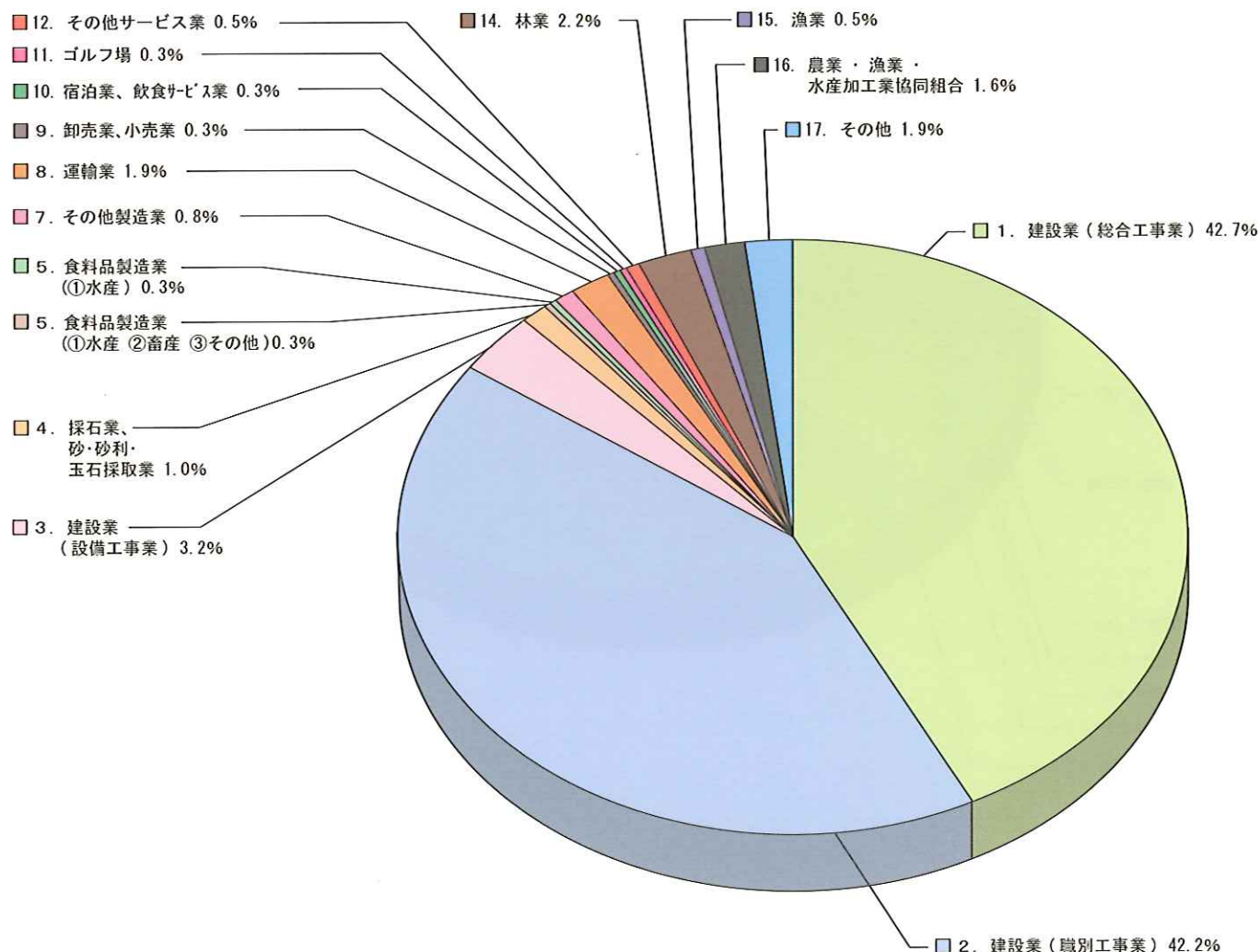
問7 お勤め先の業種は（主なものを一つだけ選んでください。）

業 種	回答数
1. 建設業（総合工事業）	159
2. 建設業（職別工事業）	157
3. 建設業（設備工事業）	12
4. 採石業、砂・砂利・玉石採取業	4
5. 食料品製造業（①水産 ②畜産 ③その他）	1
5. 食料品製造業（①水産）	1
5. 食料品製造業（②畜産）	
5. 食料品製造業（③その他）	
6. 窯業・土石製品製造業	
7. その他製造業	3
8. 運輸業	7
9. 卸売業、小売業	1
10. 宿泊業、飲食サービス業	1
11. ゴルフ場	1
12. その他サービス業	2
13. 農業	
14. 林業	8
15. 漁業	2
16. 農業・漁業・水産加工業協同組合	6
17. その他	7
回答者数	372

7. その他製造業（記述）	件数
・生コン	1
・トヨタ自動車組立	1

12. その他サービス業（記述）	件数
・清掃業	1
・介護	1

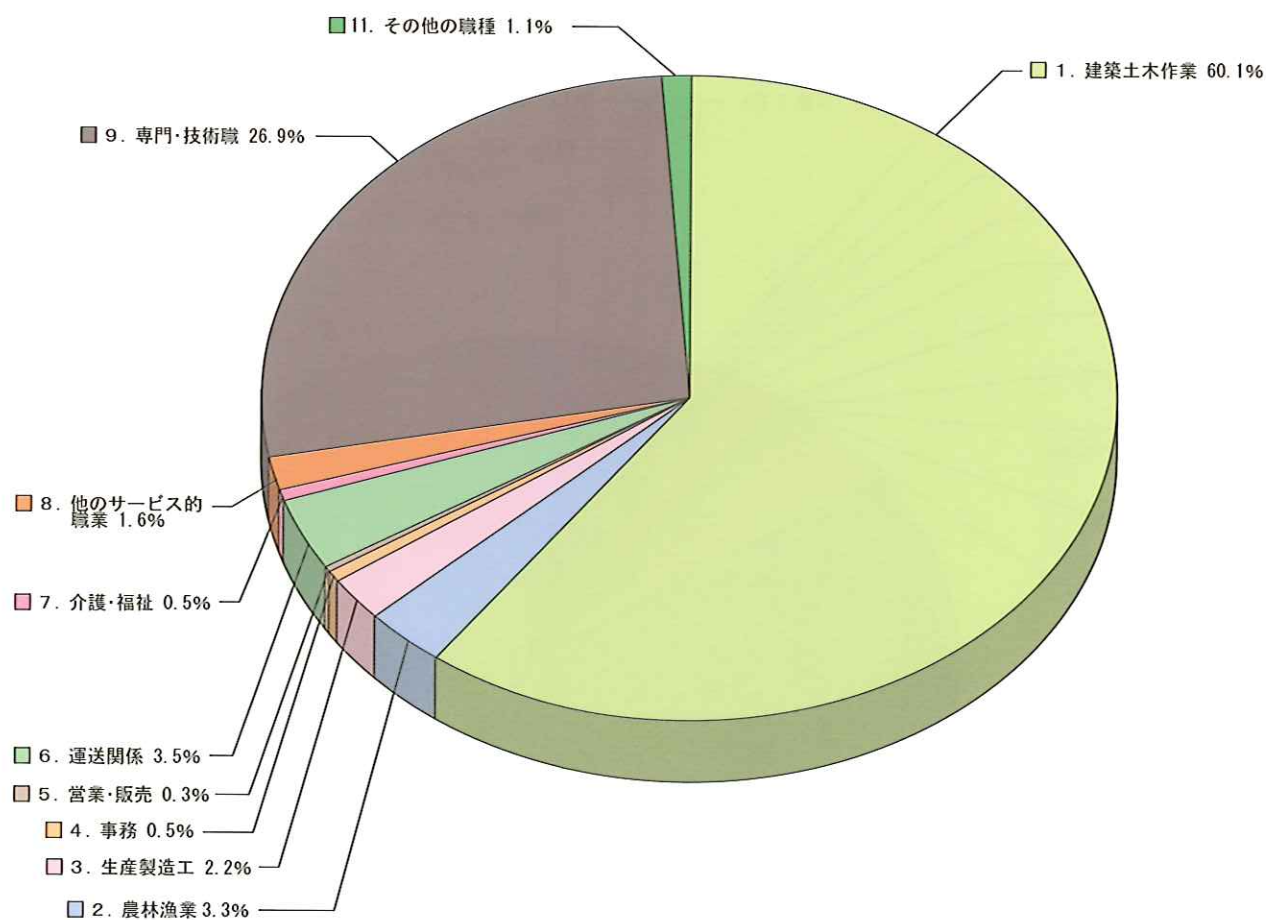
17. その他（記述）	件数
・雑役	1
・競馬場の軽作業	1
・シルバーセンターペットボトル選別	1
・資材置場の片付	1
・草刈り	1
・公園管理人	1



問8 あなたの職種は（一つだけ）

職 種	回答数
1. 建築土木作業	221
2. 農林漁業	12
3. 生産製造工	8
4. 事務	2
5. 営業・販売	1
6. 運送関係	13
7. 介護・福祉	2
8. 他のサービスの職業	6
9. 専門・技術職	99
10. 経営・管理職	
11. その他の職種	4
回答者数	368

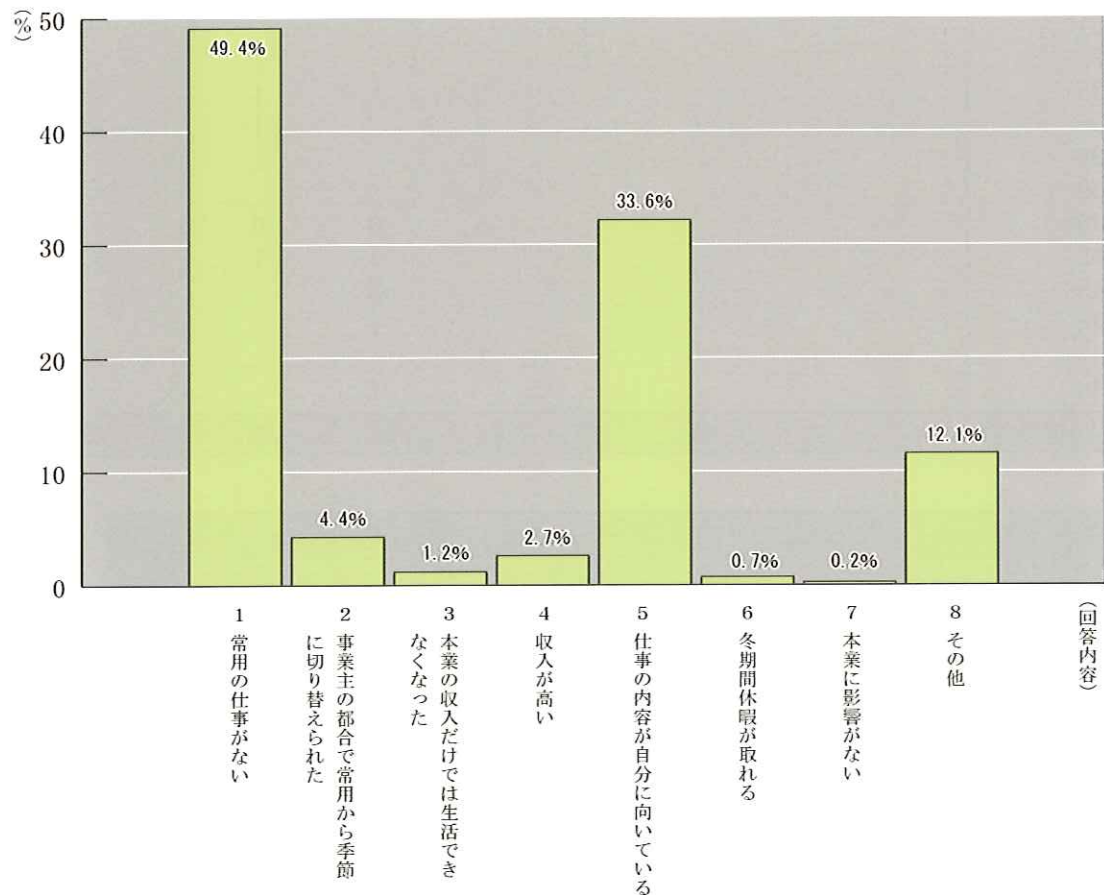
11. その他の職種（記述）	件数
・自営業	1
・ペットボトル選別	1
・競馬場の軽作業	1
・競馬場内の雑役	1



問9 季節労働者となった理由をすべて回答してください。(複数回答可)

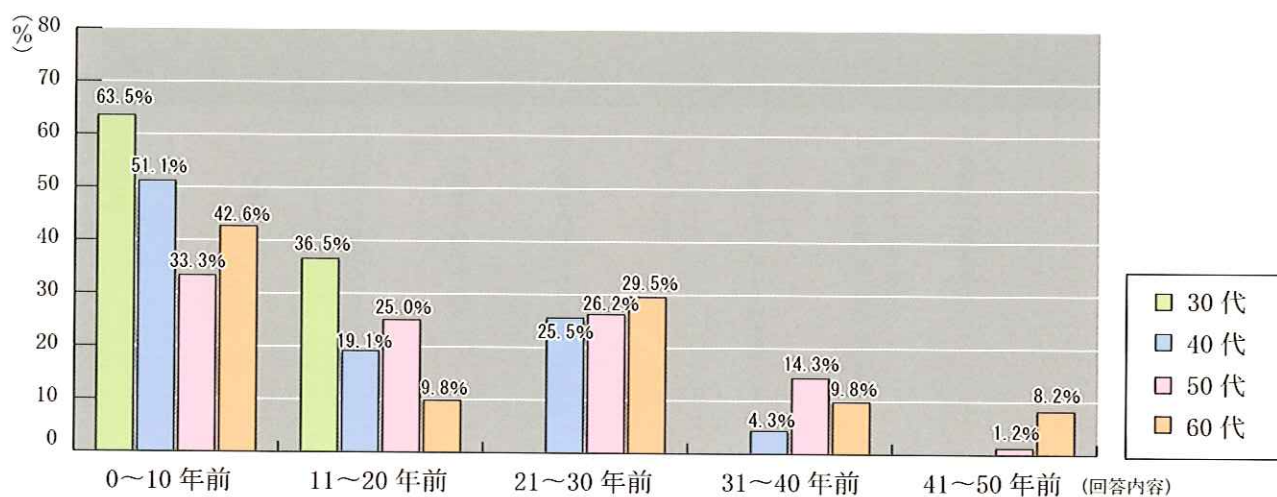
回答内容	年代	10代	20代	30代	40代	50代	60代	無記入	回答数
1. 常用の仕事がない		1	16	33	27	59	45	19	200
2. 事業主の都合で常用から季節に切り替えられた				4	3	6	2	3	18
3. 本業の収入だけでは生活できなくなった						1	1	3	5
4. 収入が高い				4	2	2	1	2	11
5. 仕事の内容が自分に向いている			11	27	23	37	20	18	136
6. 冬期間休暇が取れる			1			1		1	3
7. 本業に影響がない								1	1
8. その他			3	14	7	9	13	3	49
回答数		1	31	82	62	115	82	50	423
回答者数									405

8. その他 (記述)	件数
・冬期間、仕事が無いため	30
・高校卒業時に選択した仕事(職業)だから	6
・その仕事が家業だから	5
・中学卒業時に選択した仕事(職業)だから	3
・資格取得し、家業を継いだので	2
・昔からその仕事に就いていたので	1
・年金だけで生活ができない為	1
・前職を辞めたから	1
・JRからの転職	1



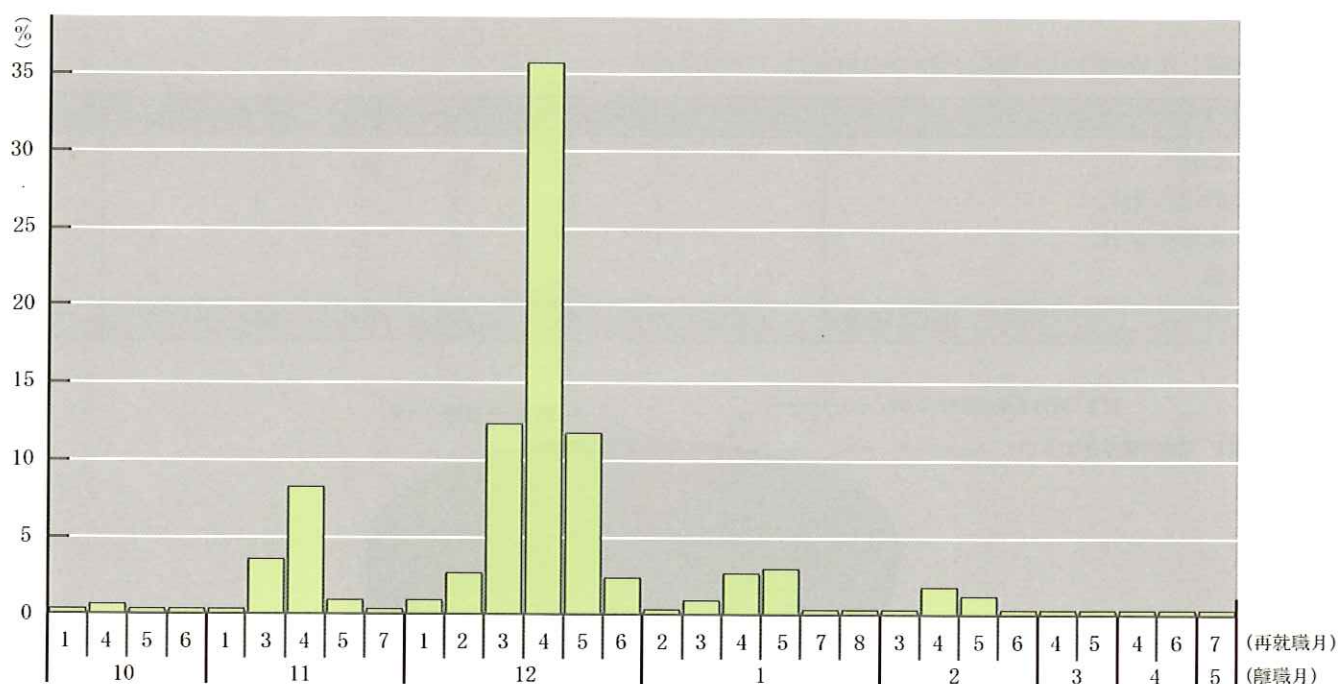
問 10 いつ頃から季節労働（季節的な仕事や年間複数の仕事に従事）されていますか（一つだけ）

回答内容	年代							回答数
	10代	20代	30代	40代	50代	60代	無記入	
0		2	4		1	1	2	10
1	1	3	6	2	4	1	1	18
2			1	1	1		1	4
3		2	3	5	3	1		14
4		2	2		1	1	1	7
5		2	4	2	4	6	3	21
6		1	2	5	1	5	1	15
7		3	2	1	2	1	5	14
8		2	3	2	5	2	3	17
9		1					1	2
10		2	13	6	6	8	3	38
11					1			1
12			2	2	2		3	9
13			4	1	1			6
14			3	1	1			5
15			6	1	4	1		12
16			2	1	2	1		6
17			2			1		3
18			1					1
19			1		1			2
20			2	3	9	3	1	18
21					2	1		3
22						1		1
25				5	5	4		14
26					1		1	2
27				1				1
28				1			1	2
29					3			3
30				5	11	12	7	36
31				1				1
32				1			1	2
35					2		1	3
36					2		1	3
38					2		1	3
39					1			1
40					5	6	6	17
42							1	1
45						3		3
46						1		1
47					1			1
48						1		1
回答者数	1	20	64	47	84	61	45	322



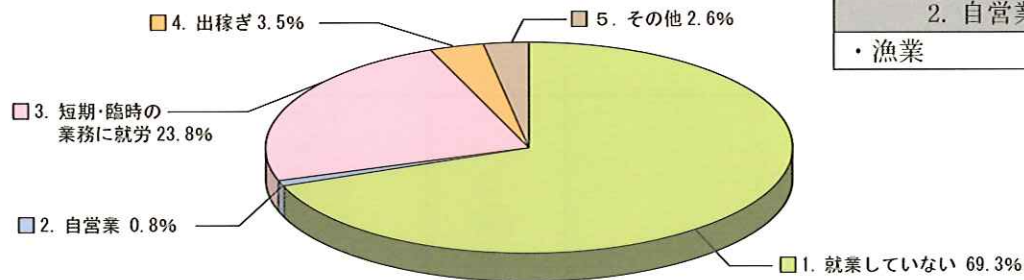
問 11 平成20年10月から21年9月の間での離職した時期、再就職した時期をお伺いします。

離職月 (平成20年10月～21年9月)	再就職月 (平成20年10月～21年9月)	回答数	全体に占める割合	
10	1	1	0.32%	1.59%
	4	2	0.63%	
	5	1	0.32%	
	6	1	0.32%	
11	1	1	0.32%	14.23%
	3	12	3.80%	
	4	28	8.86%	
	5	3	0.94%	
	7	1	0.31%	
12	1	3	0.95%	70.87%
	2	9	2.85%	
	3	42	13.29%	
	4	122	38.60%	
	5	40	12.65%	
	6	8	2.53%	
1	2	1	0.32%	7.92%
	3	3	0.95%	
	4	9	2.85%	
	5	10	3.16%	
	7	1	0.32%	
	8	1	0.32%	
2	3	1	0.32%	3.79%
	4	6	1.89%	
	5	4	1.26%	
	6	1	0.32%	
3	4	1	0.32%	0.64%
	5	1	0.32%	
4	4	1	0.32%	0.64%
	6	1	0.32%	
5	7	1	0.32%	0.32%
回答者数		316	100.00%	100.00%



問12 離職していた期間の過ごし方は（一つだけ）

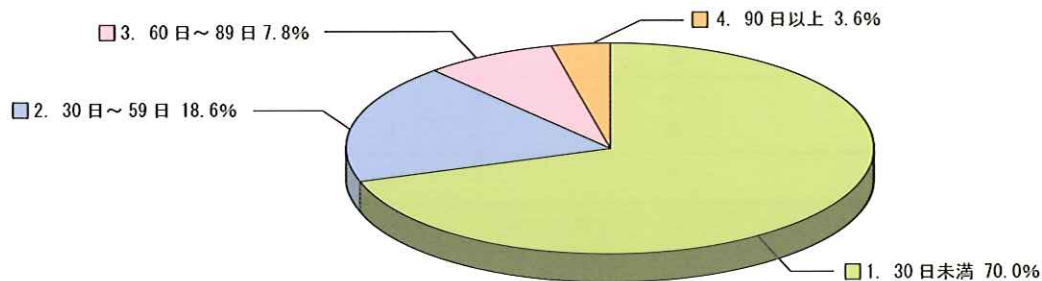
回答内容	年代	10代	20代	30代	40代	50代	60代	無記入	回答数
1. 就業していない			16	36	37	71	55	24	239
2. 自営業								3	3
3. 短期・臨時の業務に就労		1	6	20	12	19	12	12	82
4. 出稼ぎ			1	6	2	1	2		12
5. その他			1	2		2		4	9
回答者数		1	24	64	51	93	69	43	345



2. 自営業（記述）	件数
・ 漁業	2

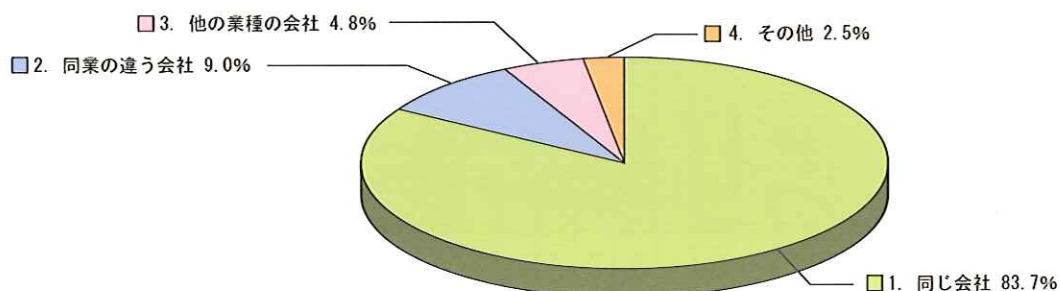
問13 雇用保険上の離職期間中、自営または短期・臨時の業務などに就業したおおよその日数の合計は

回答内容	年代	10代	20代	30代	40代	50代	60代	無記入	回答数
1. 30日未満		1	7	20	12	24	17	17	98
2. 30日～59日			2	6	5	5		8	26
3. 60日～89日				6	2	1		2	11
4. 90日以上				1			2	2	5
回答者数		1	9	33	19	30	19	29	140



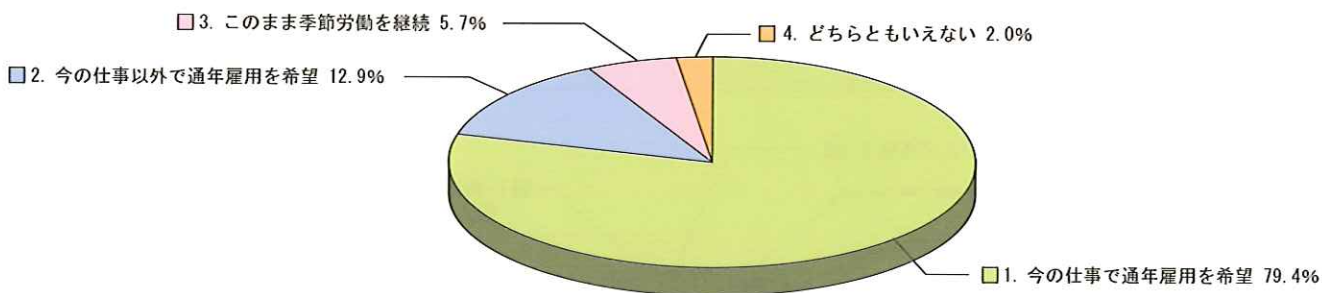
問14 離職した時の会社と現在お勤めの会社は（一つだけ）

回答内容	年代	10代	20代	30代	40代	50代	60代	無記入	回答数
1. 同じ会社		1	21	54	41	80	48	33	278
2. 同業の違う会社			1	11	2	6	9	1	30
3. 他の業種の会社			1	2	3	5	1	4	16
4. その他				1	1	1		5	8
回答者数		1	23	68	47	92	58	43	332



問 15 一つの事業所に年間を通して雇用（通年雇用）されることを希望しますか（一つだけ）

回答内容	年代	10代	20代	30代	40代	50代	60代	無記入	回答数
1. 今の仕事で通年雇用を希望			19	60	44	75	54	26	278
2. 今の仕事以外で通年雇用を希望		1	5	6	5	15	10	3	45
3. このまま季節労働を継続			1	1	1	3	1	13	20
4. どちらともいえない			1		2	2		2	7
5. その他									
	回答者数	1	26	67	52	95	65	44	350



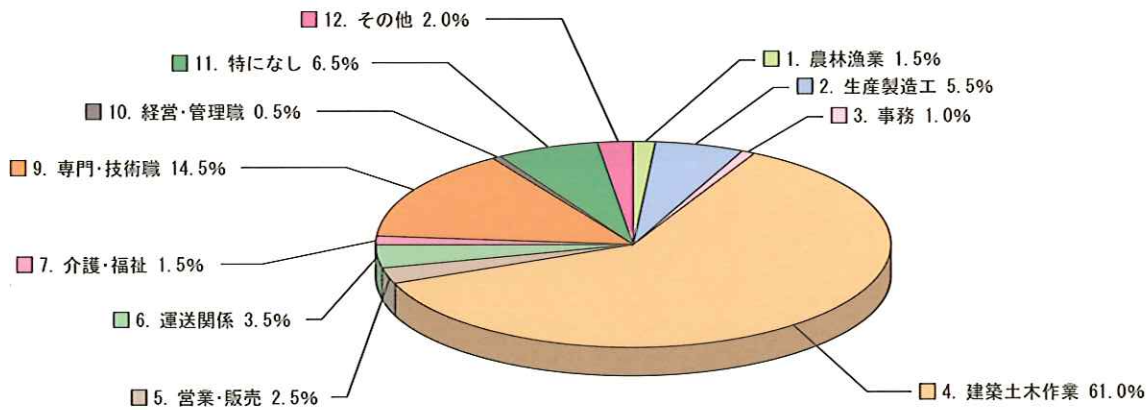
問 16 通年雇用を希望していない理由は（複数回答可。問 15 で 3～5 を選択した方のみ）

回答内容	年代	10代	20代	30代	40代	50代	60代	無記入	回答数
1. 離職期間中に別業務に就業する			1					2	3
2. 配偶者控除の範囲内で就業している							1		1
3. 家で休養・ゆっくりしたい			1	1		3		7	12
4. その他					2	3		4	9
	回答数		2	1	2	6	1	13	25
	回答者数								23

4. その他（記述）	件数
・通年雇用での仕事がないので、季節労働でしか仕事を確保できないのが実情のため	2
・年齢制限がある為	2
・塗装業の為、冬期間はほとんど仕事がないので、通年雇用は難しいと思う	1
・今の仕事が合ってる	1
・仕事さえあれば季節労働でも通年でもどちらでもいい	1

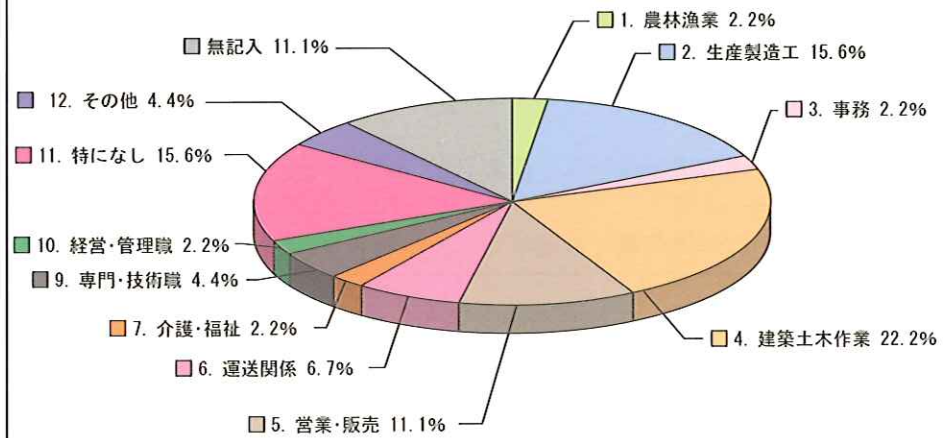
問 17 通年雇用される場合に希望する仕事の内容は（一つだけ。問 15 で 1～2 を選択した方のみ）

回答内容	年代	10代	20代	30代	40代	50代	60代	無記入	回答数
1. 農林漁業				2		1			3
2. 生産製造工				3	1	4	1	2	11
3. 事務					1			1	2
4. 建築土木作業			9	27	18	31	28	9	122
5. 営業・販売			1			1	3		5
6. 運送関係					2	2		3	7
7. 介護・福祉					1	1		1	3
8. その他のサービス業									
9. 専門・技術職			4	8	4	6	5	2	29
10. 経営・管理職						1			1
11. 特になし			1	2	1	4	1	4	13
12. その他								4	4
	回答者数		15	42	28	51	37	27	200



問 15 で 2 と回答した方が希望する職種

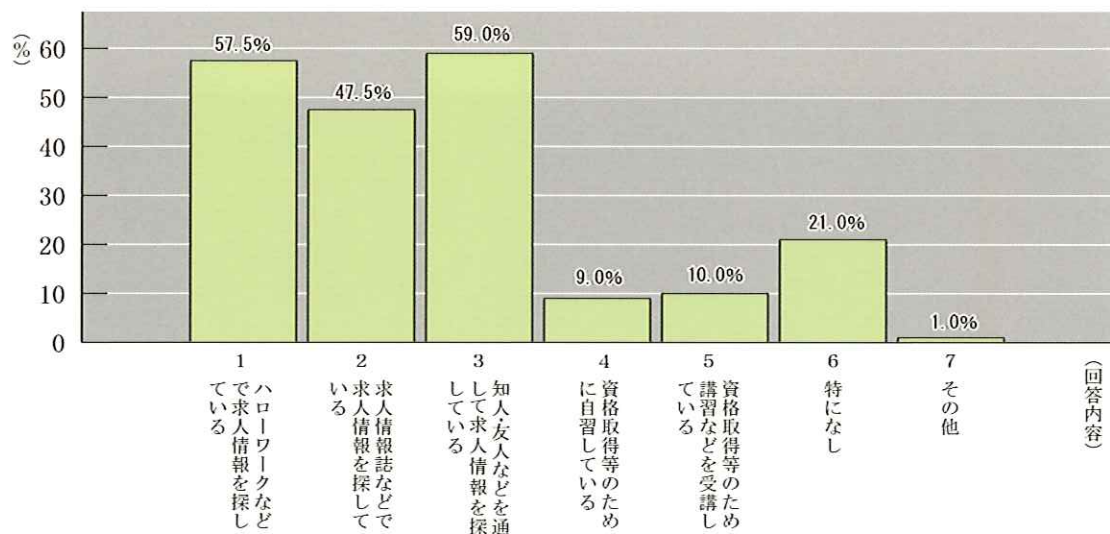
回答内容	年代	回答数
1. 農林漁業		1
2. 生産製造工		7
3. 事務		1
4. 建築土木作業		10
5. 営業・販売		5
6. 運送関係		3
7. 介護・福祉		1
8. その他のサービス業		
9. 専門・技術職		2
10. 経営・管理職		1
11. 特になし		7
12. その他		2
無記入		5
	回答者数	45



問 18 通年雇用に向けて、具体的にどのような活動をしていますか（複数回答可。問 17 に記入した方のみ）

回答内容	年代	10代	20代	30代	40代	50代	60代	無記入	回答数
1. ハローワークなどで求人情報を探している			8	20	24	33	25	5	115
2. 求人情報誌などで求人情報を探している		1	9	17	17	25	20	6	95
3. 知人・友人などを通して求人情報を探している		1	7	18	22	32	29	9	118
4. 資格取得等のために自習している			1	11	3	1		2	18
5. 資格取得等のため講習などを受講している			2	9	2	5		2	20
6. 特になし			4	7	4	12	4	11	42
7. その他				1		1			2
回答数		2	31	83	72	109	78	35	410
回答者数									200

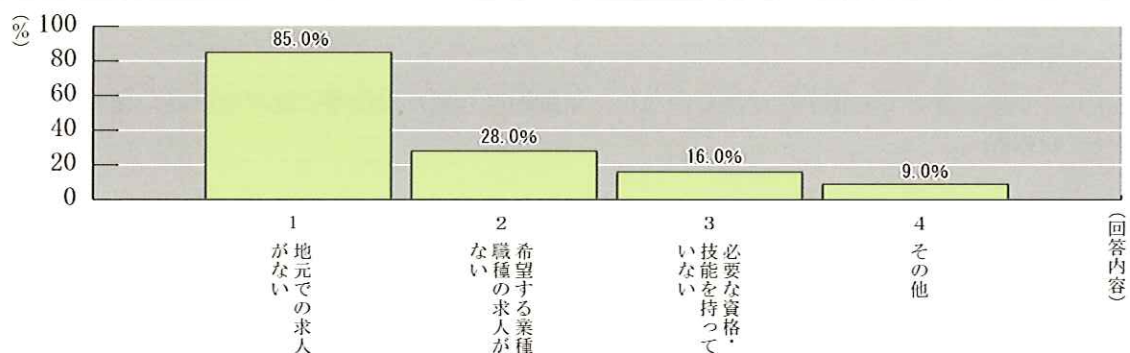
7. その他（記述）		件数
・探しても無いのがわかってるので、活動しない		2
・ハローワークなどではほとんど求人がない		1



問 19 通年雇用にあたっての課題は（複数回答可。問 18 に記入した方のみ）

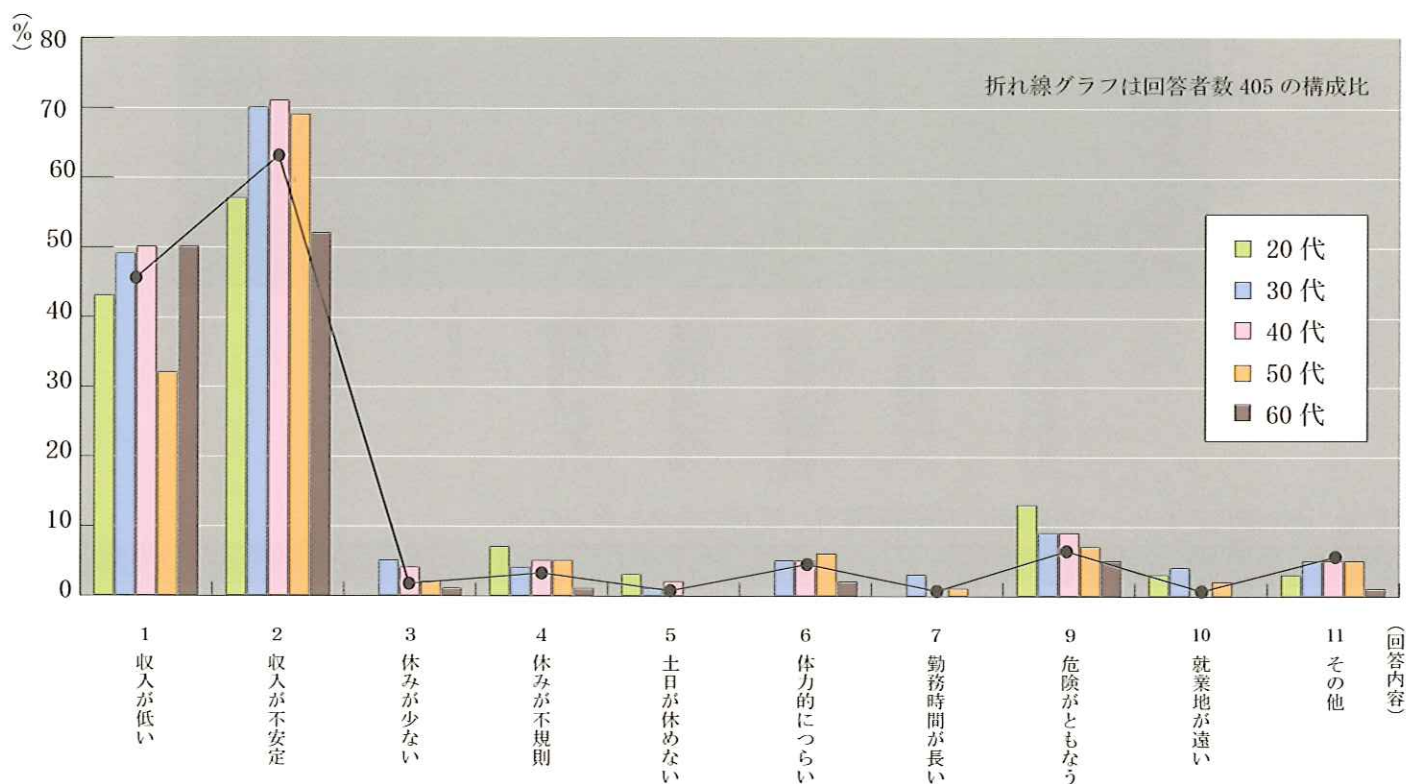
回答内容	年代	10代	20代	30代	40代	50代	60代	無記入	回答数
1. 地元での求人がない		1	10	36	28	51	36	8	170
2. 希望する業種・職種の求人がない			3	12	13	9	3	16	56
3. 必要な資格・技能を持っていない			2	14	2	7	3	4	32
4. その他			1	4	2		7	4	18
回答数		1	16	66	45	67	49	32	276
回答者数									200

4. その他（記述）		件数
・年齢的に採用されるのは厳しいと思う		7
・業種柄、冬場の仕事は無いので、通年雇用は無理だと思う		4
・賃金が合わない。低すぎる所が多い		1



問 20 季節労働をしているうえで不安な点・不満な点は（複数回答可）

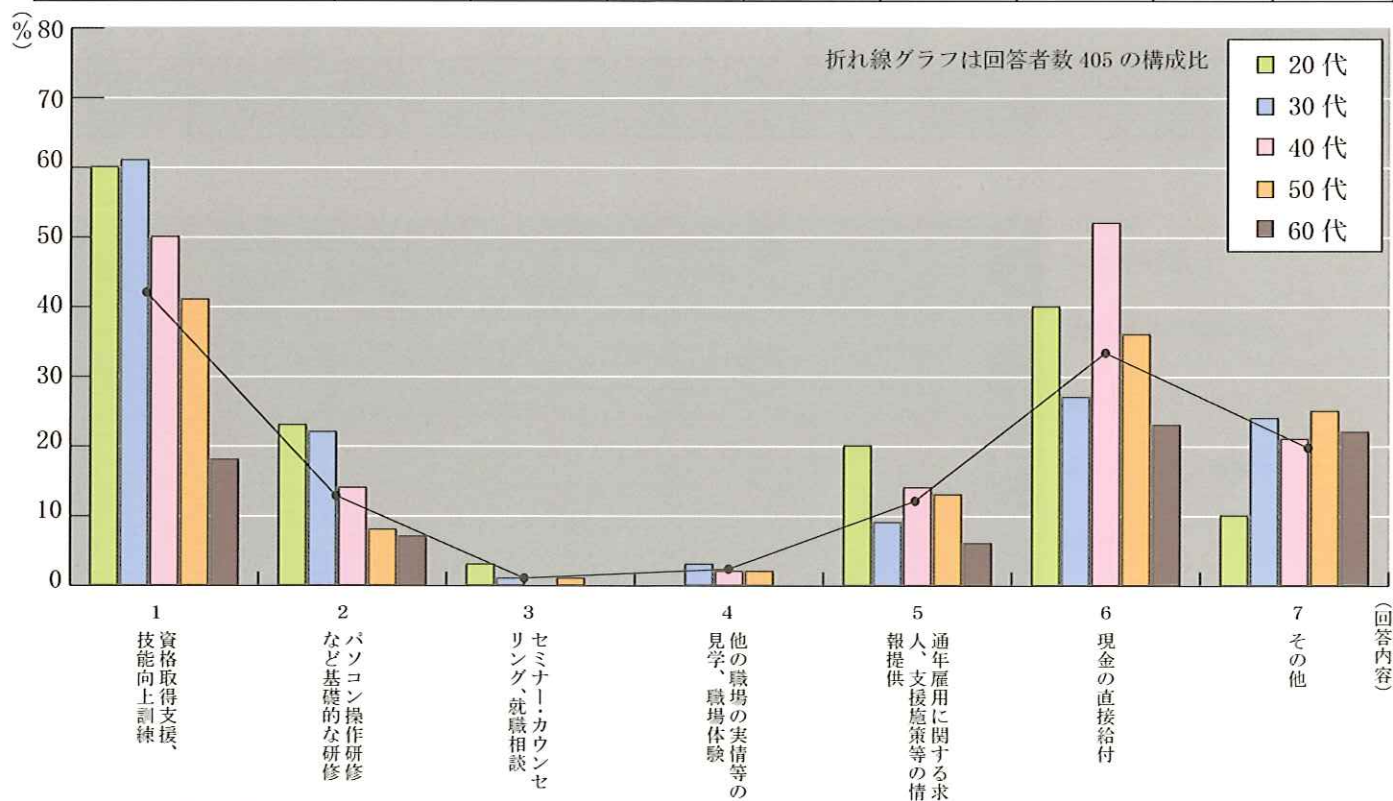
回答内容	年代	10代	20代	30代	40代	50代	60代	無記入	回答数
1. 収入が低い		1	13(43%)	36(49%)	28(50%)	56(32%)	44(50%)	14	192(47%)
2. 収入が不安定		1	17(57%)	52(70%)	40(71%)	75(69%)	46(52%)	26	257(63%)
3. 休みが少ない				4(5%)	2(4%)	2(2%)	1(1%)	1	10(2%)
4. 休みが不規則			2(7%)	3(4%)	3(5%)	5(5%)	1(1%)		14(3%)
5. 土日が休めない			1(3%)	1(1%)	1(2%)			2	5(1%)
6. 体力的につらい				4(5%)	3(5%)	6(6%)	2(2%)	6	21(5%)
7. 勤務時間が長い				2(3%)		1(1%)			3(1%)
8. 夜間勤務がある									
9. 危険がともなう			4(13%)	7(9%)	5(9%)	8(7%)	4(5%)	5	33(8%)
10. 就業地が遠い			1(3%)	3(4%)		2(2%)			6(1%)
11. その他		1	1(3%)	4(5%)	3(5%)	5(5%)	1(1%)	8	23(6%)
回答数		3	39	116	85	160	99	62	564
回答者数		1	30	74	56	108	88	48	405



11. その他（記述）	件数
・冬場に仕事があれば良いが、激減してきている点	9
・仕事ができる期間でも仕事が少ない	4
・冬期間の収入が減り、不安定である	3
・仕事がほとんど無い	2
・いつ倒産するか不安	1
・会社が廃業し、年間を通して僅かな仕事しかなく、年齢的にも新たな仕事に就けない為、食べていくのがやっとの状況	1
・不安定な生活	1
・特例一時金が年々減ってきている事が不安	1
・社会保障の低さ	1
・現在、親戚の土建会社で働いているが、その会長が現場に来るたび暴言を吐くことが度々あり、精神的苦痛が多く、困っている	1

問 21 行政機関等に希望する支援施策（複数回答可）

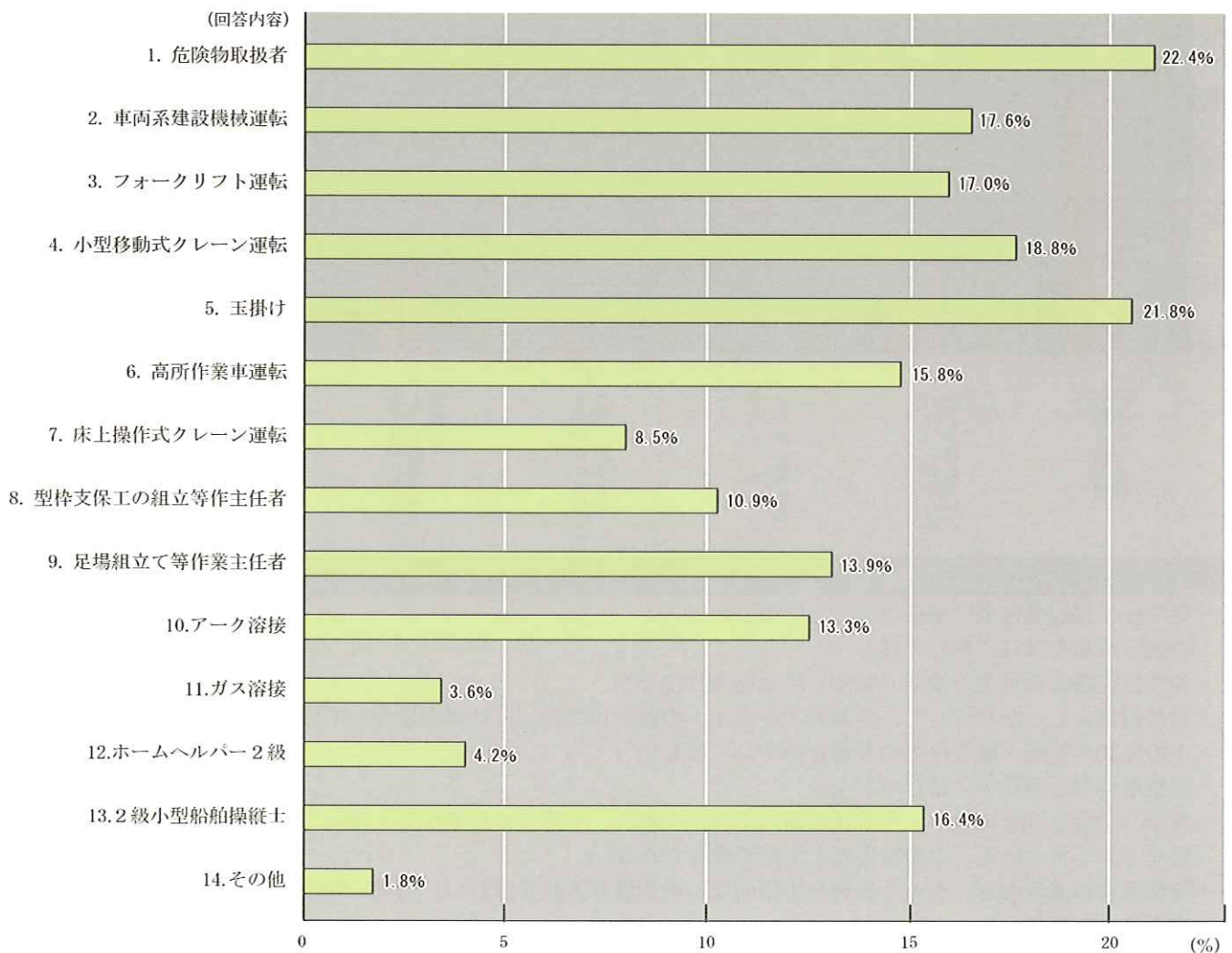
回答内容	年代	10代	20代	30代	40代	50代	60代	無記入	回答数
1. 資格取得支援、 技能向上訓練		1	18(60%)	45(61%)	28(50%)	44(41%)	16(18%)	13	165(41%)
2. パソコン操作研修 など基礎的な研修		1	7(23%)	16(22%)	8(14%)	9(8%)	6(7%)	5	51(13%)
3. セミナー・カウンセ リング、就職相談			1(3%)	1(1%)		1(1%)			3(1%)
4. 他の職場の実情等 の見学、職場体験				2(3%)	1(2%)	2(2%)		2	7(2%)
5. 通年雇用に関する求人、 支援施策等の情報提供			6(20%)	7(9%)	8(14%)	14(13%)	5(6%)	7	48(12%)
6. 現金の直接給付			12(40%)	20(27%)	29(52%)	39(36%)	20(23%)	16	137(34%)
7. その他		1	3(10%)	18(24%)	12(21%)	27(25%)	19(22%)	4	83(20%)
回答数		3	47	109	86	136	66	47	494
回答者数		1	30	74	56	108	88	48	405



7. その他（記述）	件数
・冬季技能講習給付金の制度を復活してほしい	33
・特例一時金を50日に戻してほしい	24
・冬季技能講習給付金の復活、特例一時金を50日に戻す	6
・雇用対策をしっかりやって、冬期のアルバイトの紹介(除雪など)仕事を増やしてほしい	5
・市の委託の清掃・除雪などの業務を増やしてほしい	3
・資格取得などが仕事に結びつかない	2
・特例一時金を90日に戻す。冬季技能講習給付金の復活。季節労の仕事が年々減ってきている。通年雇用などありえないし、このままだと生活が成り立たない	1
・資格取得の講習など、もっと多種で実用的なものを取り入れてほしい。特例一時金も以前のように日数を増やしてほしい	1
・会社が存続できるように、公共事業を増やしてほしい	1
・地元で取りにくい資格講習会の開催	1
・季節労だが、60歳で定年となるので、年金を満額受給できる65歳までの生活を支援する策を希望する	1
・要望はいろいろあるが実現しないと思う	1

問 22 当協議会では、今年度、下記の資格取得事業を予定していますが、どのような資格に興味がありますか。
(複数回答可。問 21 で 1 を選択した方のみ)

回答内容	年代	10代	20代	30代	40代	50代	60代	無記入	回答数
1. 危険物取扱者		1	4	8	10	6	6	2	37(22.4%)
2. 車両系建設機械運転		1	2	9	3	5	4	5	29(17.6%)
3. フォークリフト運転			1	4	6	12	2	3	28(17.0%)
4. 小型移動式クレーン運転			4	7	8	10	1	1	31(18.8%)
5. 玉掛け			6	9	8	7	3	3	36(21.8%)
6. 高所作業車運転			4	9	4	5	2	2	26(15.8%)
7. 床上操作式クレーン運転			2	6	4	1	1		14(8.5%)
8. 型枠支保工の組立て等作業主任者			3	7	2	4	1	1	18(10.9%)
9. 足場組立て等作業主任者			3	8	5	5	1	1	23(13.9%)
10. アーク溶接			4	7	3	7		1	22(13.3%)
11. ガス溶接				1	3	1		1	6(3.6%)
12. ホームヘルパー 2級			1	2	2	1	1		7(4.2%)
13. 2級小型船舶操縦士		1	2	10	6	7	1		27(16.4%)
14. その他				1			1	1	3(1.8%)
回答数		3	36	88	64	71	24	21	307
回答者数		1	18	45	28	44	16	13	165



14. その他 (記述)	件数
・ 国家試験 (設計管理技士、建築士) 受験の為の講習会	1
・ 宅建 等	1