

## 季節労働者向け実態調査集計

この実態調査は、ハローワーク函館から入手した、過去に季節労働者を雇用したことのあ  
る事業所一覧から無作為に抽出した500社で雇用している季節労働者2,000名(1社当たり季  
節労働者数を平均4名と想定)および市内2箇所の企業組合に加入する季節労働者400名、平  
成19年度～21年度 当協議会事業に参加したことのある季節労働者300名の計2,700名を母集  
団とするクローズアンケートとして実施した。

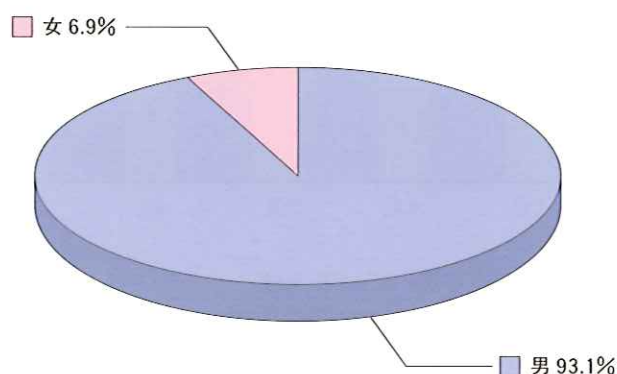
調査方法は、調査票を500の事業所および平成19年度～21年度の当協議会参加者300名に  
送付したほか、2箇所の企業組合の組合員に聞き取りにより調査を実施し、回答があつた301  
人をサンプルとして集計した。

### ■回答者基本情報

性別	年代	10代	20代	30代	40代	50代	60代	年代無記入	回答数
男		0	20	44	39	74	40	0	217
女		0	0	1	2	4	9	0	16
性別無記入		0	1	5	6	7	5	0	24
有効回答者数		0	21	50	47	85	54	0	257
年代・性別共無記入									44
回答者数総計									301

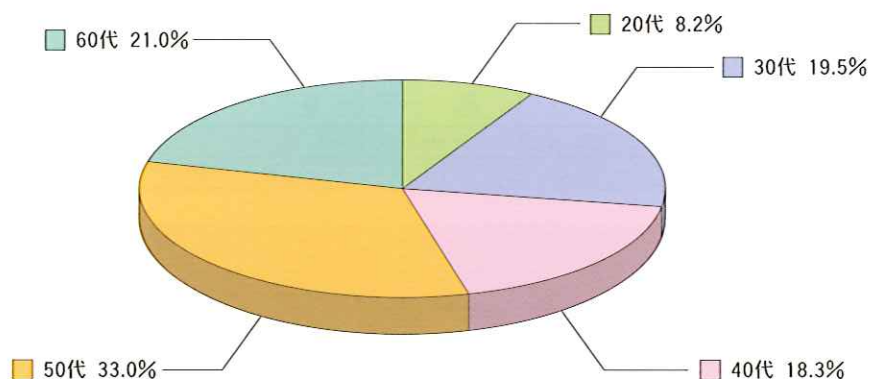
### ■男女別集計

性別	回答数
男	217
女	16
有効回答数	233
性別無記入	68
回答者数総計	301



### ■年代別集計

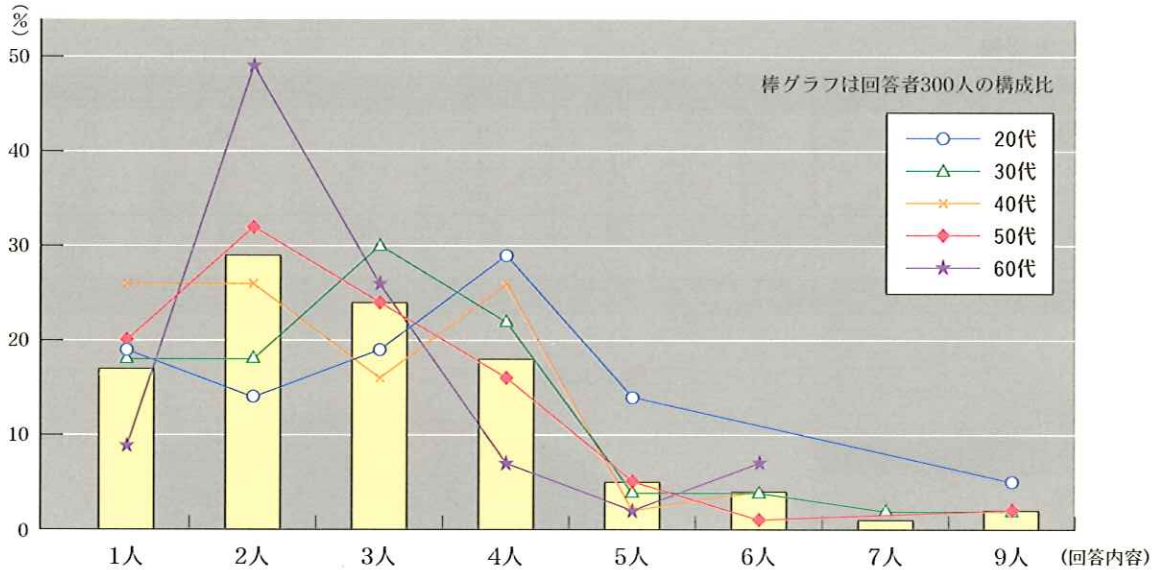
性別	回答数
10代	0
20代	21
30代	50
40代	47
50代	85
60代	54
有効回答数	257
年代無記入	44
回答者数総計	301



問1 あなたの家族(生計を一にする世帯)についてお伺いします。

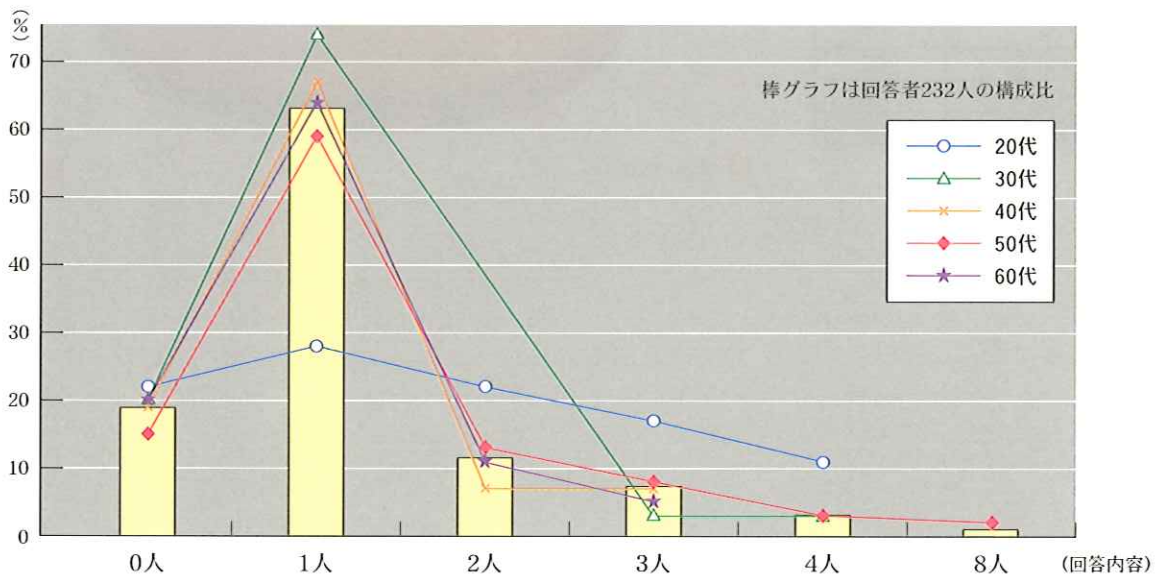
(1) 世帯の人数(あなた自身を含む)

世帯数	年代	20代	30代	40代	50代	60代	無記入	回答数
1人		4(19%)	9(18%)	12(26%)	17(20%)	5(9%)	4	51(17%)
2人		3(14%)	9(18%)	12(26%)	27(32%)	27(49%)	10	88(29%)
3人		4(19%)	15(30%)	7(16%)	20(24%)	14(26%)	14	74(24%)
4人		6(29%)	11(22%)	12(26%)	13(16%)	4(7%)	10	56(18%)
5人		3(14%)	2(4%)	1(2%)	4(5%)	1(2%)	4	15(5%)
6人		0	2(4%)	2(4%)	1(1%)	4(7%)	2	11(4%)
7人		0	1(2%)	0	0	0	0	1(1%)
9人		1(5%)	1(2%)	0	2(2%)	0	0	4(2%)
回答者数		21	50	46	84	55	44	300
無回答者数		0	0	1	0	0	0	1



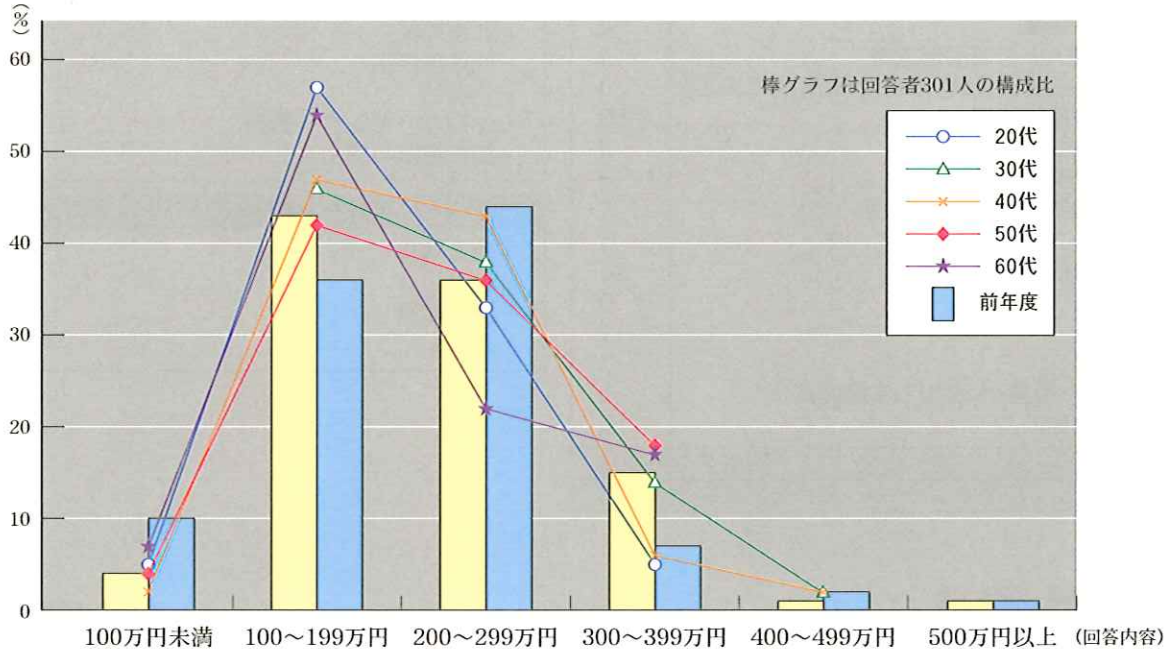
(2) あなた以外で働いている人数

労働者数	年代	20代	30代	40代	50代	60代	無記入	回答数
0人		4(22%)	8(20%)	6(19%)	9(15%)	9(20%)	7	43(18%)
1人		5(28%)	30(74%)	21(67%)	36(59%)	29(64%)	19	140(60%)
2人		4(22%)	0	2(7%)	8(13%)	5(11%)	6	25(11%)
3人		3(17%)	1(3%)	2(7%)	5(8%)	2(5%)	4	17(7%)
4人		2(11%)	1(3%)	0	2(3%)	0	1	6(3%)
8人		0	0	0	1(2%)	0	0	1(1%)
回答者数		18	40	31	61	45	37	232
無回答者数		3	10	16	23	10	7	69



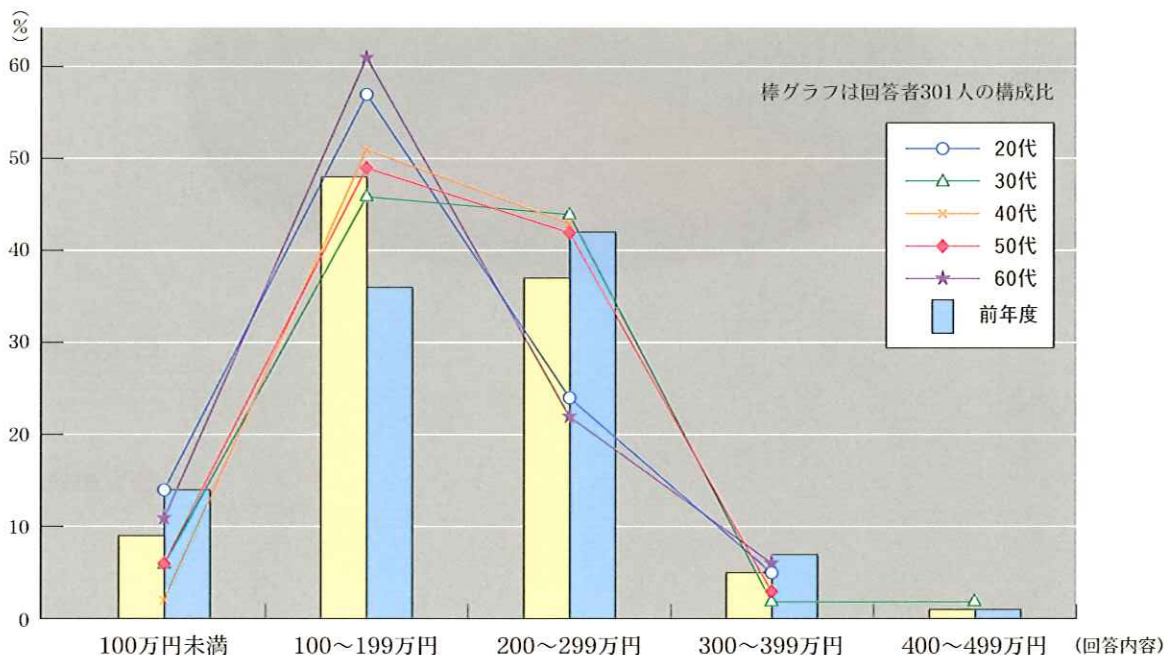
問2 この1年間の年金等を含めた、あなたのおおよその年間収入額(税込み)についてお伺いします。

年間収入	年代	20代	30代	40代	50代	60代	無記入	回答数
1. 100万円未満		1( 5%)	0	1( 2%)	3( 4%)	4( 7%)	4	13( 4%)
2. 100～199万円		12(57%)	23(46%)	22(47%)	36(42%)	29(54%)	10	132(43%)
3. 200～299万円		7(33%)	19(38%)	20(43%)	31(36%)	12(22%)	18	107(36%)
4. 300～399万円		1( 5%)	7(14%)	3( 6%)	15(18%)	9(17%)	10	45(15%)
5. 400～499万円		0	1( 2%)	1( 2%)	0	0	1	3( 1%)
6. 500万円以上		0	0	0	0	0	1	1( 1%)
回答者数		21	50	47	85	54	44	301



問3 問2で回答した年間収入額のうち、季節労働による収入額は

季節収入	年代	20代	30代	40代	50代	60代	無記入	回答数
1. 100万円未満		3(14%)	3( 6%)	3( 6%)	5( 6%)	6(11%)	9	29( 9%)
2. 100～199万円		12(57%)	23(46%)	24(51%)	42(49%)	33(61%)	10	144(48%)
3. 200～299万円		5(24%)	22(44%)	20(43%)	36(42%)	12(22%)	16	111(37%)
4. 300～399万円		1( 5%)	1( 2%)	0	2( 3%)	3( 6%)	9	16( 5%)
5. 400～499万円		0	1( 2%)	0	0	0	0	1( 1%)
6. 500万円以上		0	0	0	0	0	0	0
回答者数		21	50	47	85	54	44	301



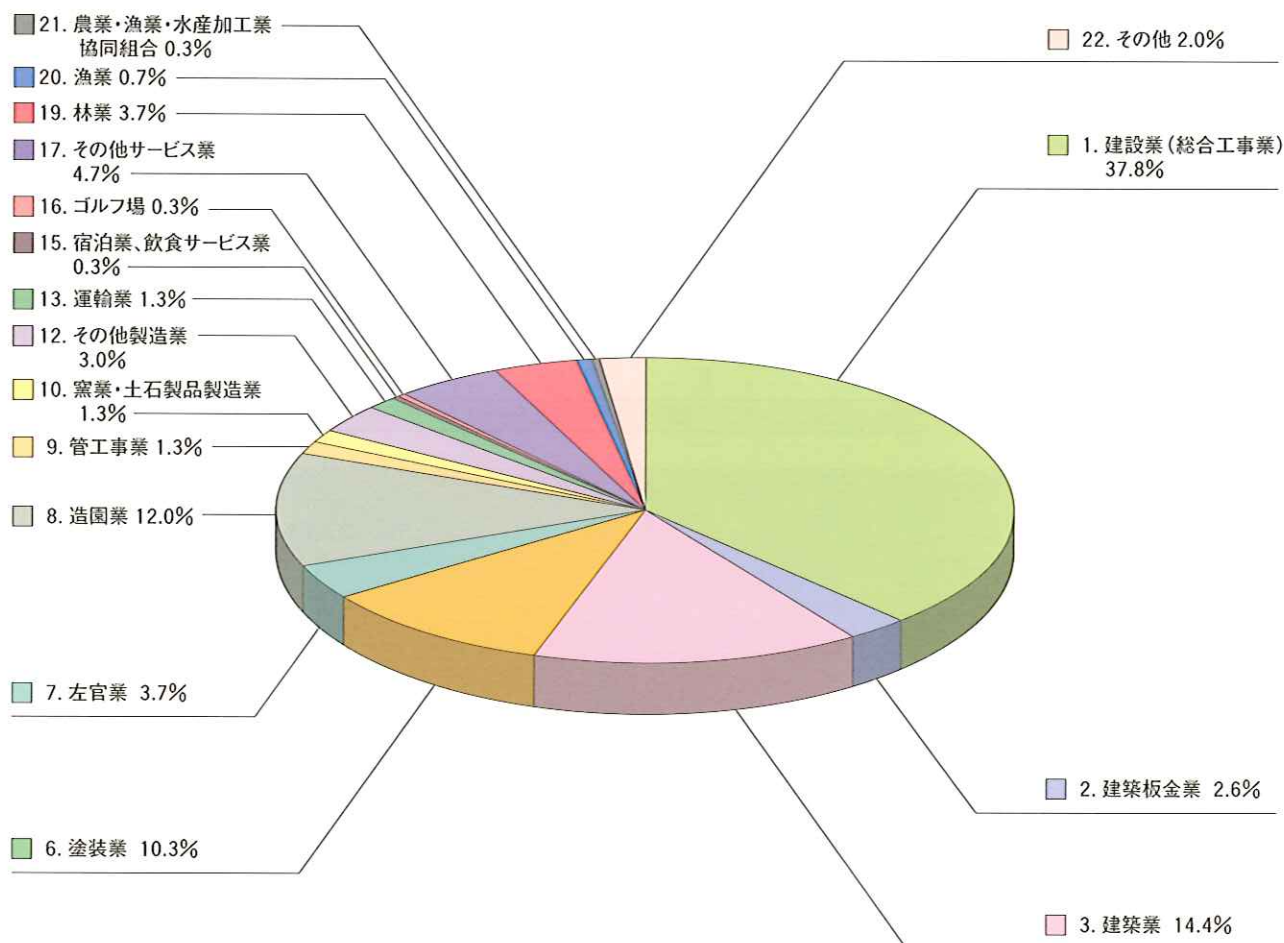
問4 お勤め先の業種は(主なものを一つだけ選んでください)

業 種	回答数
1. 建設業(総合工事業)	113
2. 建築板金業	8
3. 建築業	43
4. 電気工事業	0
5. 建具業	0
6. 塗装業	31
7. 左官業	11
8. 造園業	36
9. 管工事業	4
10. 窯業・土石製品製造業	4
11. 食料品製造業(①水産 ②畜産 ③その他)	0
12. その他製造業	9
13. 運輸業	4
14. 卸売業、小売業	0
15. 宿泊業、飲食サービス業	1
16. ゴルフ場	1
17. その他サービス業	14
18. 農業	0
19. 林業	11
20. 漁業	2
21. 農業・漁業・水産加工業協同組合	1
22. その他	6
回答数	299
無回答数	2

12. その他の製造業(記述)	件 数
・採石業	2
・生コン	2
・コンクリート製品	2
・石工業	1
・鉄筋工業	2

17. その他サービス業(記述)	件 数
・公園管理人	2
・介護福祉	1
・競馬場作業	8
・警備員	1
・シルバーセンター勤務	1
・舗装道路の線引き	1

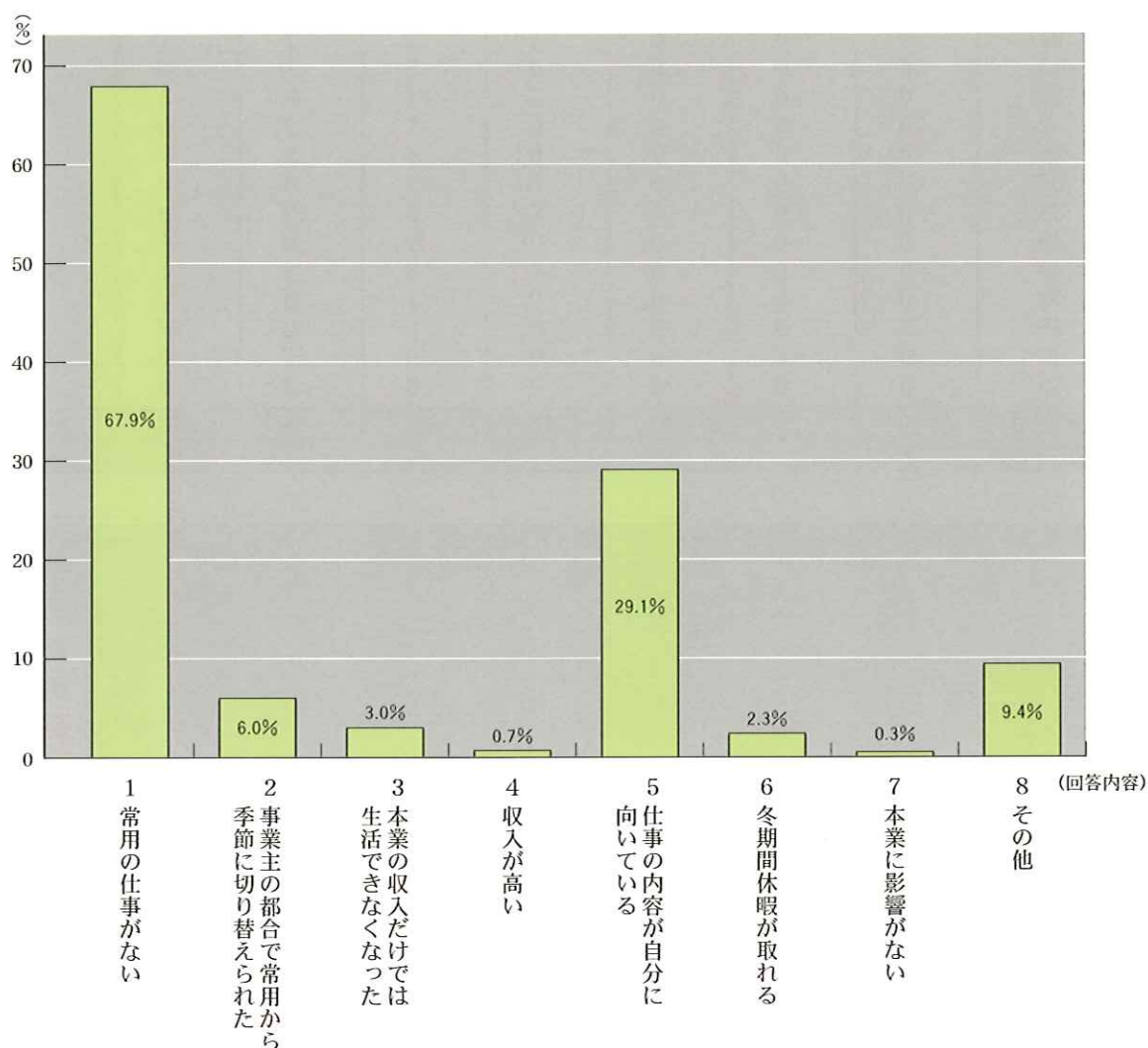
22. その他(記述)	件 数
・地質調査	1
・鳶手元	1
・団体職員	1
・潜水士	1



問5 季節労働者となった理由をすべて回答してください(複数回答可)

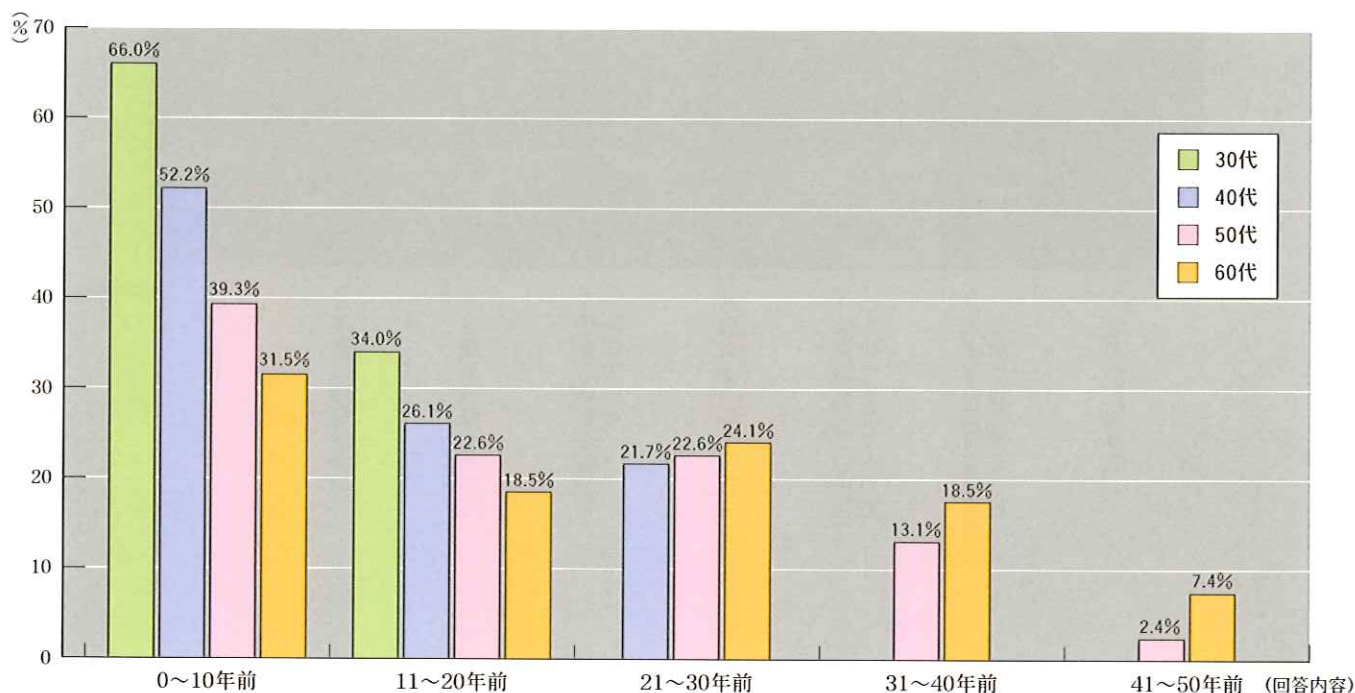
回答内容	年代	10代	20代	30代	40代	50代	60代	無記入	回答数	
1. 常用の仕事がない		0	12	30	31	66	41	23	203	
2. 事業主の都合で常用から季節に切り替えられた		0	3	3	4	3	2	3	18	
3. 本業の収入だけでは生活できなくなった		0	0	2	2	3	0	2	9	
4. 収入が高い		0	1	1	0	0	0	0	2	
5. 仕事の内容が自分に向いている		0	4	17	12	20	13	21	87	
6. 冬期間休暇が取れる		0	1	0	0	1	0	5	7	
7. 本業に影響がない		0	0	0	0	1	0	0	1	
8. その他		0	3	5	8	6	4	2	28	
回答数		0	24	58	57	100	60	56	355	
回答者数										299
無回答者数										2

8. その他(記述)	件数	8. その他(記述)	件数
・高卒時に選択した仕事だから	4	・家族の紹介	1
・家業	9	・前職を退職	1
・親類が経営してる仕事	1	・収入が折り合う常用の仕事がないから	1



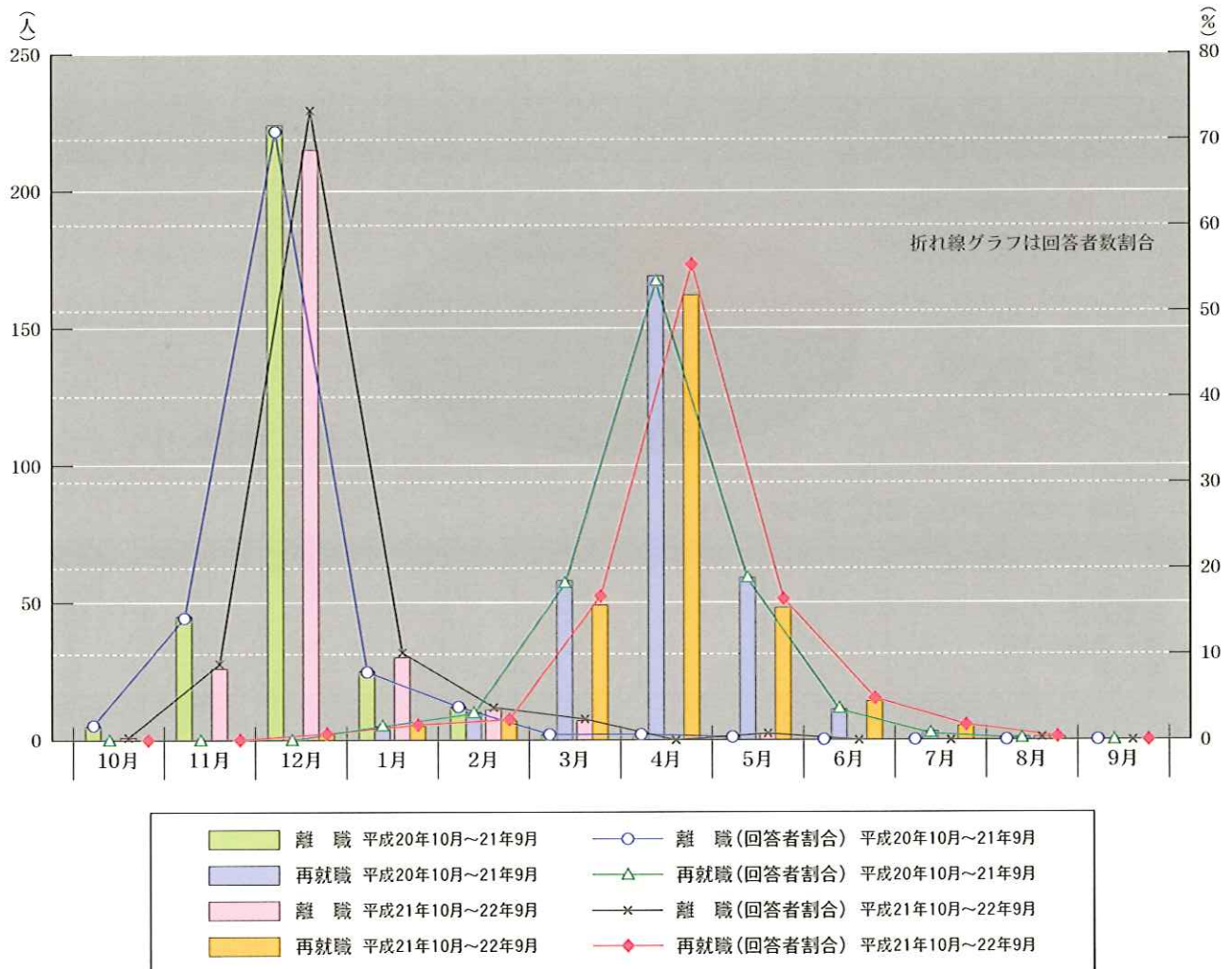
問6 いつ頃から季節労働(季節的な仕事や年間複数の仕事に従事)されてますか(一つだけ)

回答内容	年代	10代	20代	30代	40代	50代	60代	無記入	回答数
0		0	0	1	1	1	1	2	6
1		0	2	1	2	1	1	0	7
2		0	1	0	0	0	1	0	2
3		0	6	5	3	2	1	3	20
4		0	2	2	3	6	3	1	17
5		0	5	7	2	4	3	3	24
6		0	2	3	2	4	3	2	16
7		0	1	1	0	3	0	0	5
8		0	1	3	7	3	2	2	18
9		0	0	0	0	1	1	0	2
10		0	1	10	4	8	1	3	27
11		0	0	0	1	1	1	0	3
12		0	0	1	0	4	0	0	5
13		0	0	2	2	1	1	1	7
14		0	0	2	1	0	0	0	3
15		0	0	4	4	8	3	2	21
16		0	0	0	1	0	0	3	4
17		0	0	3	0	0	0	0	3
18		0	0	1	0	4	1	0	6
20		0	0	4	3	1	4	3	15
21		0	0	0	0	1	0	0	1
22		0	0	0	0	1	0	4	5
23		0	0	0	0	0	1	0	1
24		0	0	0	1	0	0	0	1
25		0	0	0	2	5	2	1	10
27		0	0	0	1	1	1	1	4
28		0	0	0	0	0	1	0	1
30		0	0	0	6	11	8	4	29
32		0	0	0	0	1	0	0	1
35		0	0	0	0	5	1	1	7
37		0	0	0	0	1	0	0	1
38		0	0	0	0	0	2	0	2
39		0	0	0	0	1	0	1	2
40		0	0	0	0	3	7	1	11
43		0	0	0	0	1	0	0	1
45		0	0	0	0	1	2	4	7
46		0	0	0	0	0	1	0	1
50		0	0	0	0	0	1	0	1
回答者数		0	21	50	46	84	54	42	297
無回答者数									4



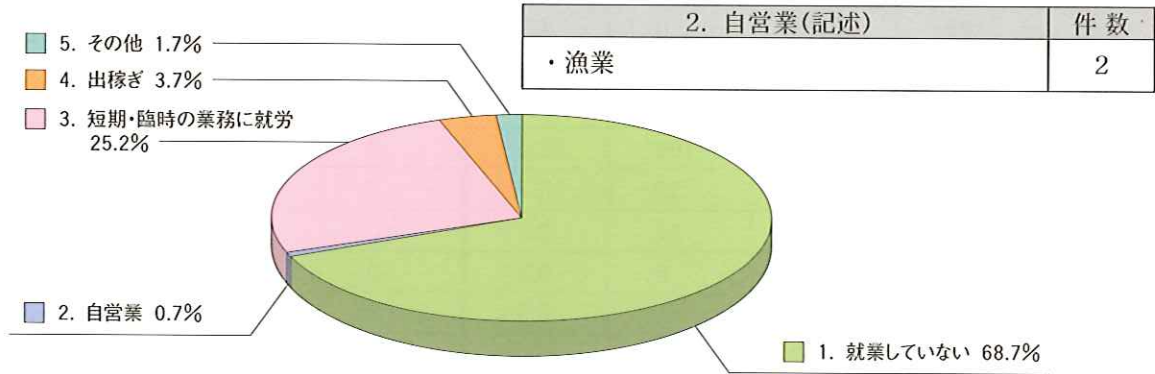
問7 平成21年10月から平成22年9月の間での離職した時期、再就職した時期をお伺いします。

	前 年				今 年			
	離 職 平成20年10月～ 21年9月	離 職 (回答者割合) 平成20年10月～ 21年9月	再就職 平成20年10月～ 21年9月	再就職 (回答者割合) 平成20年10月～ 21年9月	離 職 平成21年10月～ 22年9月	離 職 (回答者割合) 平成21年10月～ 22年9月	再就職 平成21年10月～ 22年9月	再就職 (回答者割合) 平成21年10月～ 22年9月
10月	5	1.6%	0	0.0%	1	0.3%	0	0.0%
11月	45	14.2%	0	0.0%	26	8.9%	0	0.0%
12月	224	70.9%	0	0.0%	215	73.4%	2	0.7%
1月	25	7.9%	5	1.6%	30	10.2%	5	1.7%
2月	12	3.8%	10	3.2%	11	3.8%	7	2.4%
3月	2	0.6%	58	18.4%	7	2.4%	49	16.7%
4月	2	0.6%	169	53.5%	0	0.0%	162	55.3%
5月	1	0.3%	59	18.7%	2	0.7%	48	16.4%
6月	0	0.0%	11	3.5%	0	0.0%	14	4.8%
7月	0	0.0%	3	0.9%	0	0.0%	5	1.7%
8月	0	0.0%	1	0.3%	1	0.3%	1	0.3%
9月	0	0.0%	0	0.0%	0	0.0%	0	0.0%
回答者数	316		316		293		293	
無回答者数	0		0		8		8	
割合合計		100.0%		100.0%		100.0%		100.0%



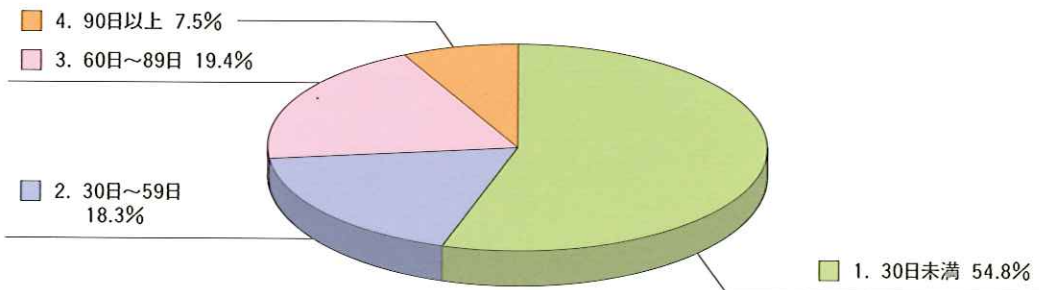
問8 離職していた期間の過ごし方は(一つだけ)

回答内容	年代	20代	30代	40代	50代	60代	無記入	回答数
1. 就業していない		14	31	31	58	45	25	204
2. 自営業		0	0	0	0	0	2	2
3. 短期・臨時の業務に就労		6	13	12	21	7	16	75
4. 出稼ぎ		1	3	2	3	2	0	11
5. その他		0	2	1	1	0	1	5
回答者数		21	49	46	83	54	44	297
無回答者数								4



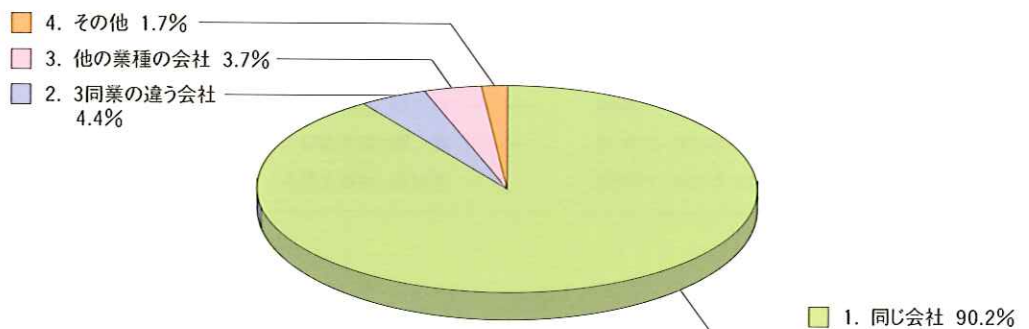
問9 雇用保険上の離職期間中、自営または短期・臨時の業務などに就業したおおよその日数の合計は

回答内容	年代	20代	30代	40代	50代	60代	無記入	回答数
1. 30日未満		4	10	8	19	0	10	51
2. 30日～59日		2	3	3	4	0	5	17
3. 60日～89日		1	4	3	0	7	3	18
4. 90日以上		0	1	1	2	2	1	7
回答者数		7	18	15	25	9	19	93
無回答者数								208



問10 離職した時の会社と現在お勤めの会社は(一つだけ)

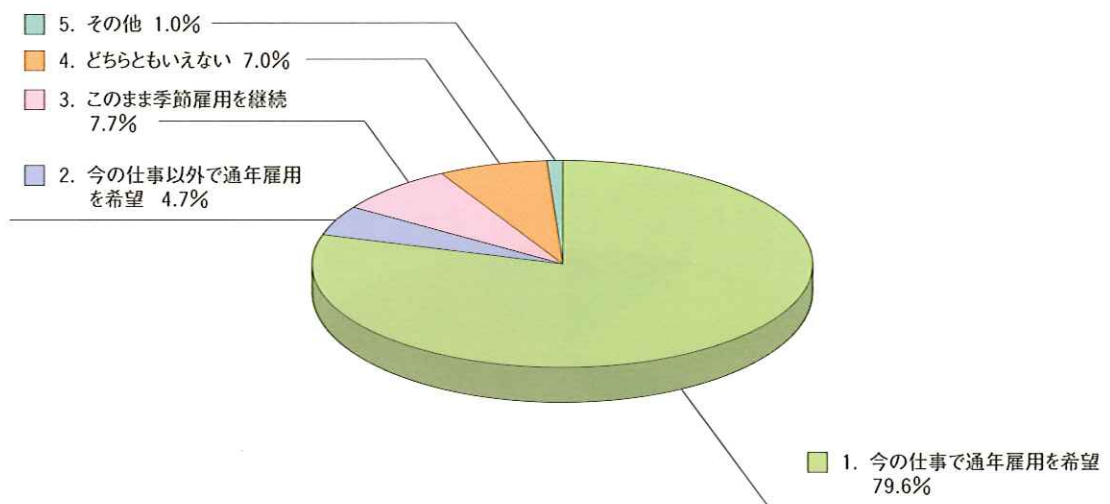
回答内容	年代	20代	30代	40代	50代	60代	無記入	回答数
1. 同じ会社		20	42	41	75	49	41	268
2. 同業の違う会社		1	2	4	4	1	1	13
3. 他の業種の会社		0	4	0	3	2	2	11
4. その他		0	1	0	2	2	0	5
回答者数		21	49	45	84	54	44	297
無回答者数								4





問11 一つの事業所に年間を通して雇用(通年雇用)されることを希望しますか(一つだけ)

回答内容	年代	20代	30代	40代	50代	60代	無記入	回答数
1. 今の仕事で通年雇用を希望		13	40	40	71	47	27	238
2. 今の仕事以外で通年雇用を希望		1	4	4	3	2	0	14
3. このまま季節雇用を継続		3	5	0	4	2	9	23
4. どちらともいえない		3	1	2	4	3	8	21
5. その他		1	0	0	2	0	0	3
	回答者数	21	50	46	84	54	44	299
	無回答者数							2



問12 通年雇用を希望していない理由は(複数回答可。問11で「3~5」を選択した方のみ)

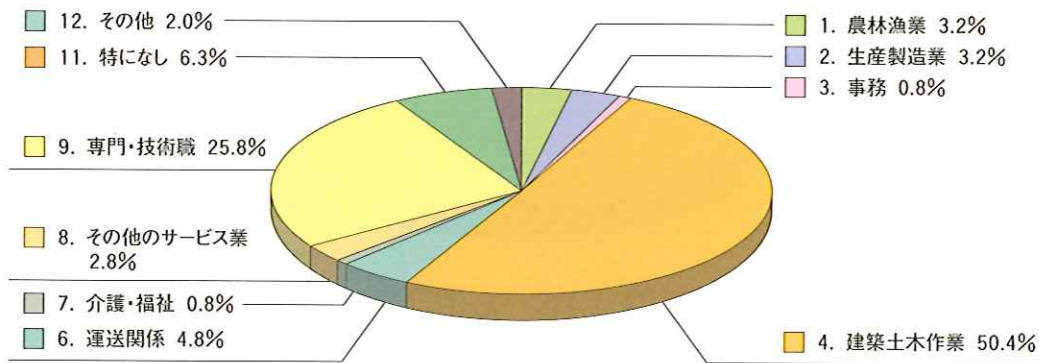
回答内容	年代	20代	30代	40代	50代	60代	無記入	回答数
1. 離職期間中に別業務に就業する		1	0	0	1	2	2	6
2. 配偶者控除の範囲内で就業している		0	0	1	0	0	0	1
3. 家で休養・ゆっくりしたい		2	3	1	1	0	4	11
4. その他		4	2	0	5	3	10	24
	回答数	7	5	2	7	5	16	42
	回答者数							40
	無回答者数							7

4. その他(記述)	件数
・通年雇用の利点と欠点がよくわからない	1
・自分に向いている	1
・職場の特性上	1
・待機ばかりで1カ月10日間位しか仕事がない	1
・今の仕事がしたい	1
・同じ仕事で通年雇用より季節雇用の方が収入が多かった	1
・年齢が高いので	1

問13 通年雇用される場合に希望する仕事の内容は(一つだけ。問11で「1~2」を選択した方のみ)

回答内容	年代	20代	30代	40代	50代	60代	無記入	回答数
1. 農林漁業		0	1	1	2	2	2	8
2. 生産製造業		1	1	3	0	0	3	8
3. 事務		0	0	0	1	0	1	2
4. 建築土木作業		10	29	19	34	25	10	127
5. 営業・販売		0	0	0	0	0	0	0
6. 運送関係		1	1	3	5	0	2	12
7. 介護・福祉		0	0	1	0	1	0	2
8. その他のサービス業		0	2	1	3	1	0	7
9. 専門・技術職		1	6	15	20	15	8	65
10. 経営・管理職		0	0	0	0	0	0	0
11. 特になし		1	3	1	7	3	1	16
12. その他		0	1	0	2	2	0	5
回答者数		14	44	44	74	49	27	252

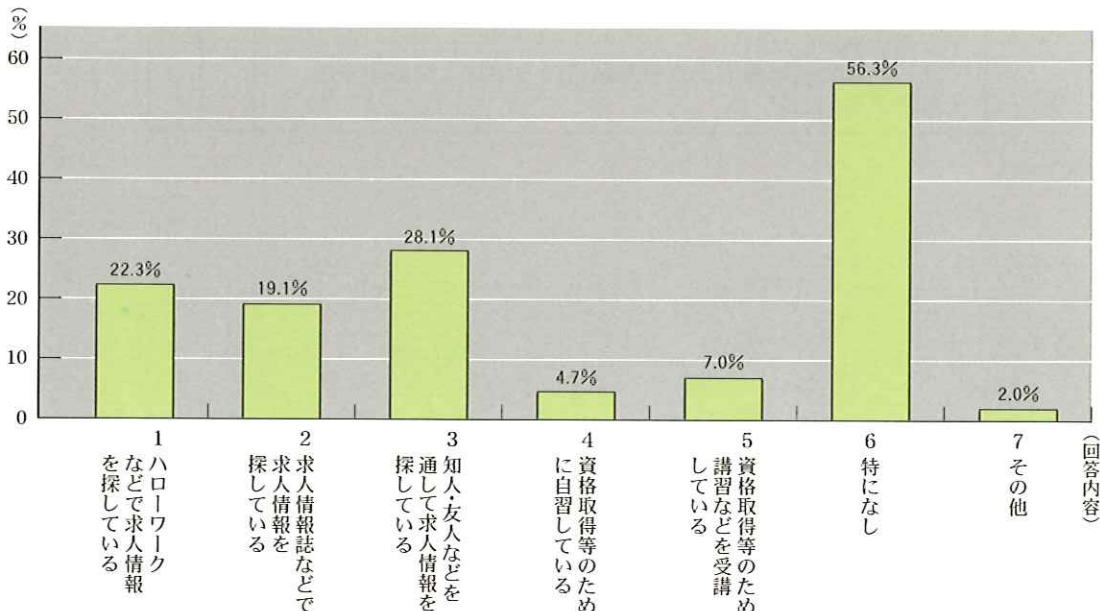
8. その他のサービス業(記述)	件数
・造園業	3
・舗装業	2
・舗装道路の線引き	1



問14 通年雇用に向けて、具体的にどのような活動をしていますか(複数回答可。問13に記入した方のみ)

回答内容	年代	20代	30代	40代	50代	60代	無記入	回答数
1. ハローワークなどで求人情報を探している		4	12	17	14	9	1	57
2. 求人情報誌などで求人情報を探している		5	11	14	11	6	2	49
3. 知人・友人などを通して求人情報を探している		3	14	16	17	12	10	72
4. 資格取得等のために自習している		0	7	2	3	0	0	12
5. 資格取得等のため講習などを受講している		0	5	5	5	2	1	18
6. 特になし		6	21	20	47	34	16	144
7. その他		1	0	2	1	0	1	5
回答数		19	70	76	98	63	31	357
回答者数								252

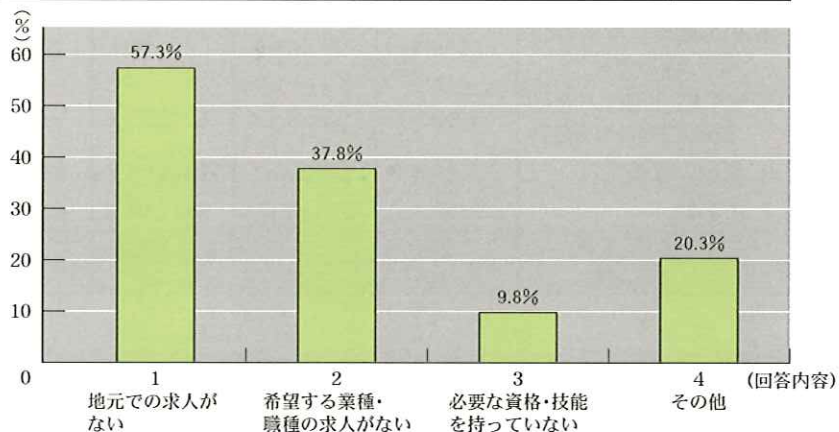
7. その他(記述)	件数	7. その他(記述)	件数
・高齢だから活動していない	1	・自営の準備	1
・パソコンで求人登録	1		



問15 通年雇用にあたっての課題は(複数回答可。問14に記入した方のみ)

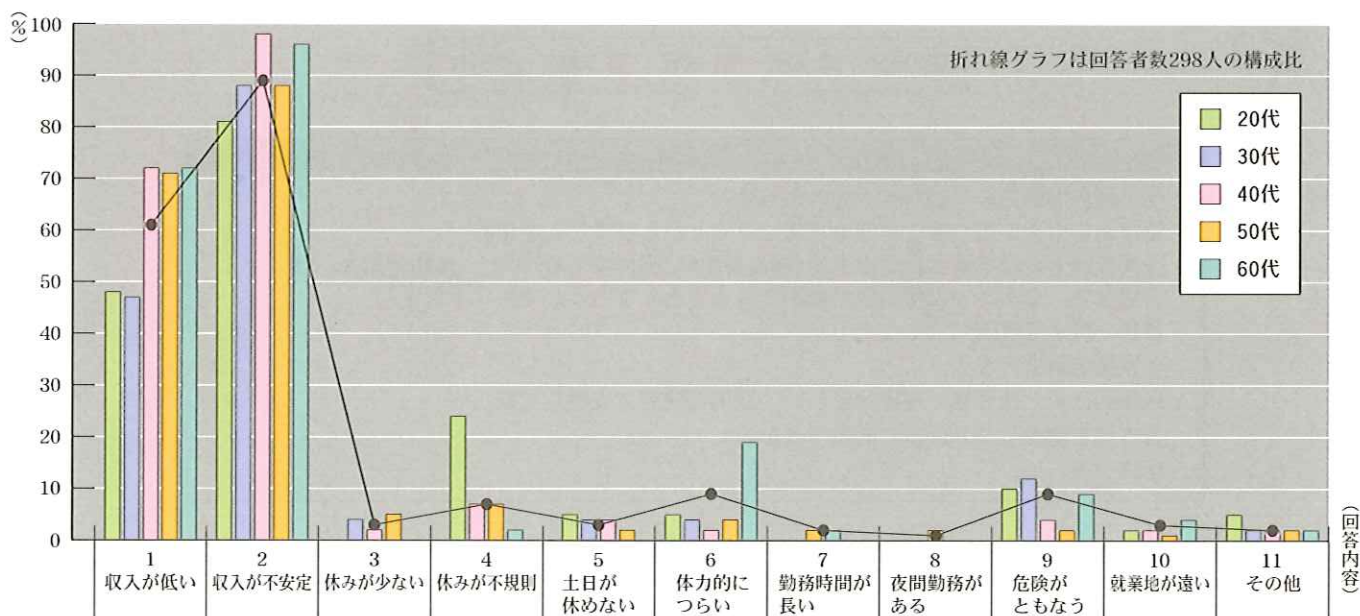
回答内容	年代	20代	30代	40代	50代	60代	無記入	回答数
1. 地元での求人がない		6	25	23	40	30	17	141
2. 希望する業種・職種の人がない		8	14	18	25	20	8	93
3. 必要な資格・技能を持っていない		2	7	5	6	3	1	24
4. その他		1	9	9	16	12	3	50
回答数		17	55	55	87	65	29	308
回答者数								252

4. その他(記述)	件数
・仕事そのものがない	1
・仕事柄、通年は無理	1
・北海道の気候上、通年では働けない	1



問16 季節労働をしているうえで不安な点・不満な点は(複数回答可)

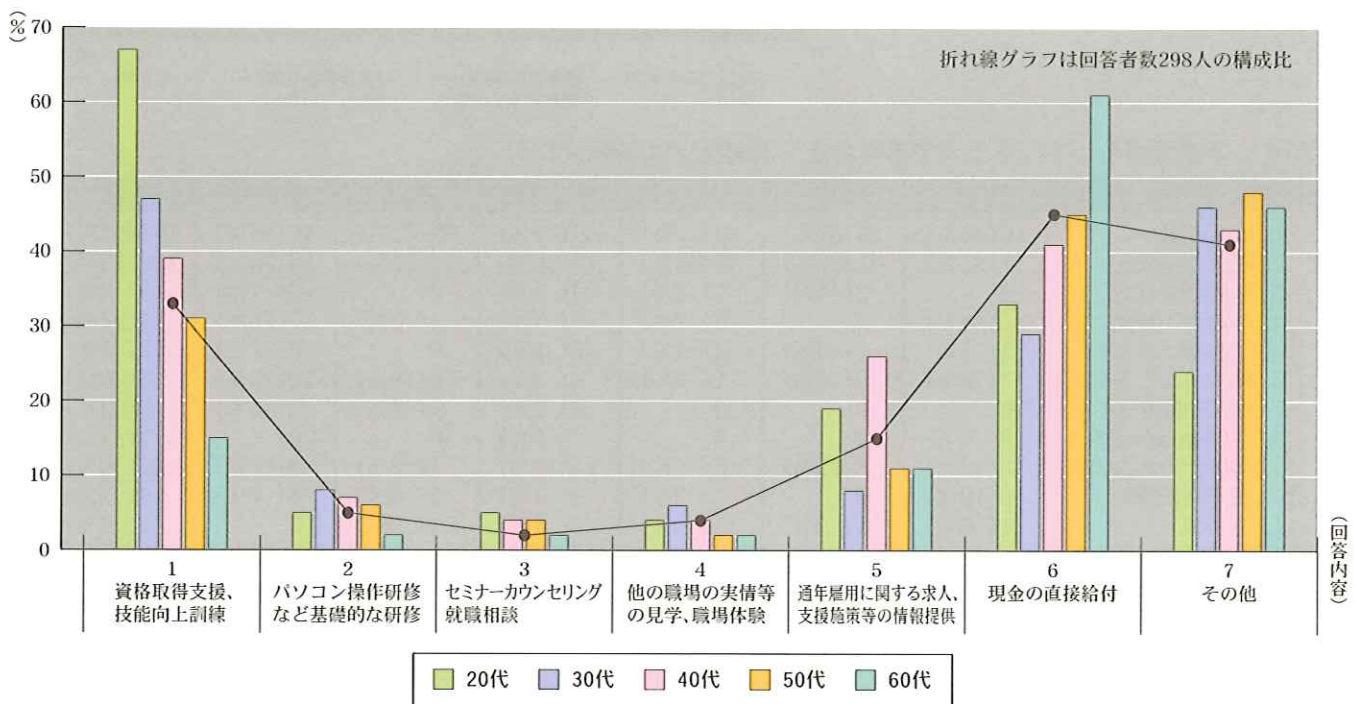
回答内容	年代	20代	30代	40代	50代	60代	無記入	回答数
1. 収入が低い		10(48%)	23(47%)	33(72%)	60(71%)	39(72%)	16(36%)	181(61%)
2. 収入が不安定		17(81%)	43(88%)	45(98%)	74(88%)	52(96%)	33(75%)	264(89%)
3. 休みが少ない		0	2(4%)	1(2%)	4(5%)	0	3(7%)	10(3%)
4. 休みが不規則		5(24%)	0	3(7%)	6(7%)	1(2%)	7(16%)	22(7%)
5. 土日が休めない		1(5%)	2(4%)	2(4%)	2(2%)	0	3(7%)	10(3%)
6. 体力的につらい		1(5%)	2(4%)	1(2%)	4(4%)	10(19%)	10(23%)	28(9%)
7. 勤務時間が長い		0	0	0	2(2%)	1(2%)	2(5%)	5(2%)
8. 夜間勤務がある		0	0	0	2(2%)	0	0	2(1%)
9. 危険がともなう		2(10%)	6(12%)	2(4%)	11(13%)	1(2%)	4(9%)	26(9%)
10. 就業地が遠い		2(10%)	0	1(2%)	1(1%)	2(4%)	3(7%)	9(3%)
11. その他		1(5%)	1(2%)	1(2%)	2(2%)	1(2%)	0	6(2%)
回答数		39	79	89	168	107	81	563
回答者数		21	49	46	84	54	44	298



11. その他(記述)	件数	11. その他(記述)	件数
・生活していけない	1	・年々、仕事日数が減っている	1
・雇用がいつ打ち切られるのか不安	1	・仕事が1カ月もない時期がある	1
収入がないので任意保険もかけられない			

問17 行政機関等に希望する支援施策(複数回答可)

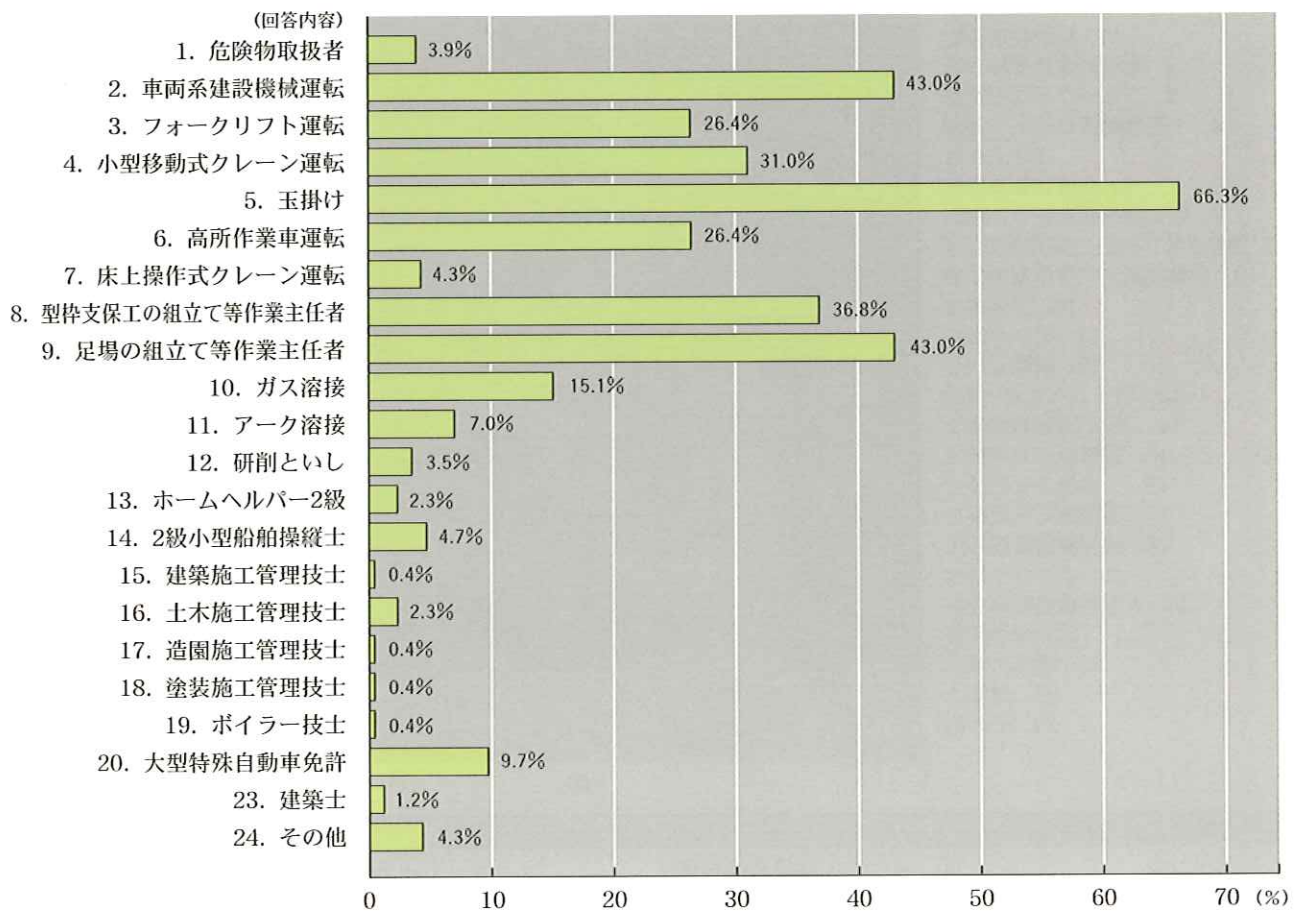
回答内容	年代	20代	30代	40代	50代	60代	無記入	回答数
1. 資格取得支援、技能向上訓練		14(67%)	23(47%)	18(39%)	26(31%)	8(15%)	9(20%)	98(33%)
2. パソコン操作研修など基礎的な研修		1(5%)	4(8%)	3(7%)	5(6%)	1(2%)	1(2%)	15(5%)
3. セミナー・カウンセリング就職相談		1(5%)	0	2(4%)	3(4%)	1(2%)	0	7(2%)
4. 他の職場の実情等の見学、職場体験		1(4%)	3(6%)	2(4%)	2(2%)	1(2%)	3(7%)	12(4%)
5. 通年雇用に関する求人、支援施策等の情報提供		4(19%)	4(8%)	12(26%)	9(11%)	6(11%)	11(25%)	46(15%)
6. 現金の直接給付		7(33%)	14(29%)	19(41%)	38(45%)	33(61%)	24(55%)	135(45%)
7. その他		5(24%)	22(45%)	20(43%)	40(48%)	25(46%)	9(20%)	121(41%)
回答数		33	70	76	123	75	57	434
回答者数		21	49	46	84	54	44	298



7. その他(記述)	件数
・冬の間の雇用先・アルバイト先のあっせん	1
・給付金をやめる事。確実に仕事を見つけてくれるシステムを望む	1
・生活保護者には手厚い保障がある(医療費無料、暖房手当等)のに、季節労働者には一切ない。なおかつ雇用保険も減額されようとしている。非常に不公平だ	1
・特例一時金を50日に戻してほしい	28
・冬期技能講習の復活	22
・年齢的に新たな資格・技能は難しい。雇用保険等で支援してほしい	4
・資格等を取得しても仕事に活用できない	2
・仕事が欲しい	1

問18 下記の資格で取得しているものすべてに○をつけてください。

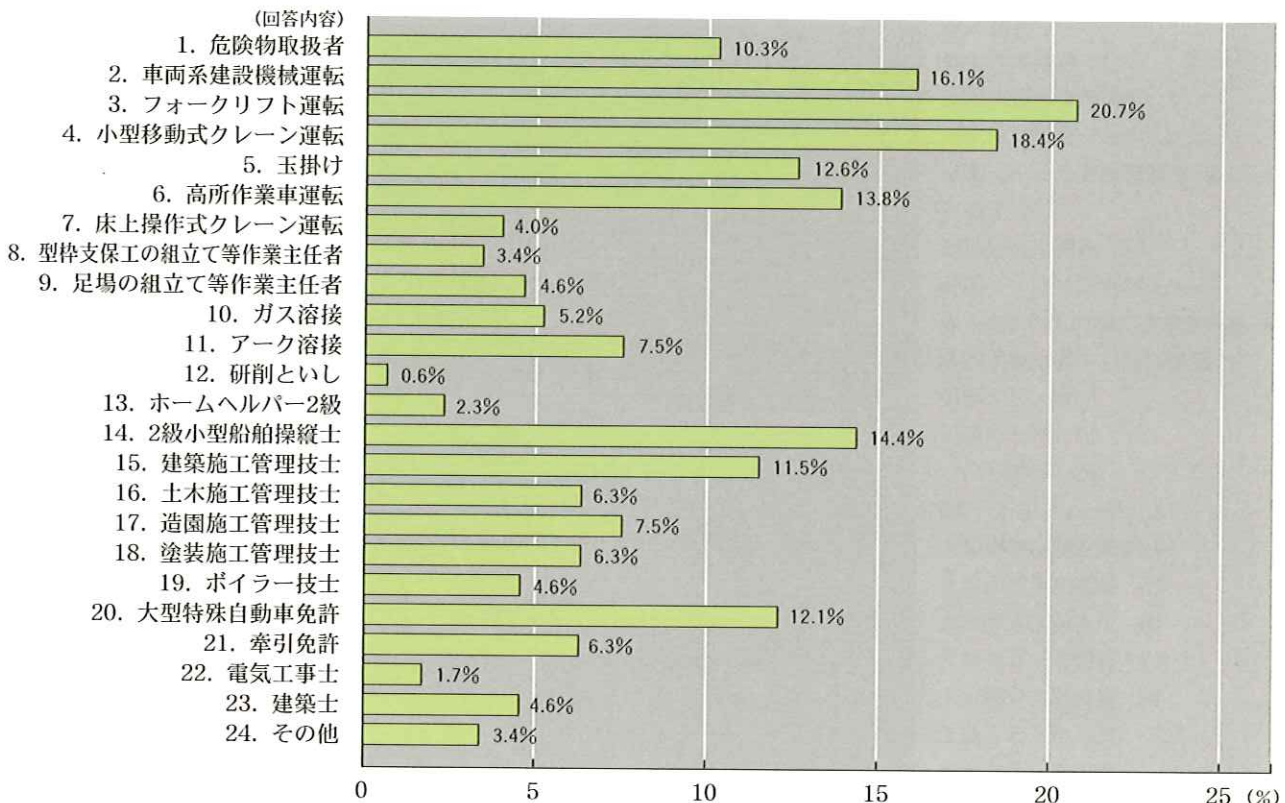
回答内容	年代	20代	30代	40代	50代	60代	無記入	回答数
1. 危険物取扱者		1	1	3	3	0	2	10( 3.9%)
2. 車両系建設機械運転		8	16	27	26	24	10	111(43.0%)
3. フォークリフト運転		5	12	17	17	9	8	68(26.4%)
4. 小型移動式クレーン運転		6	16	15	19	15	9	80(31.0%)
5. 玉掛け		7	31	26	47	40	20	171(66.3%)
6. 高所作業車運転		1	12	15	16	16	8	68(26.4%)
7. 床上操作式クレーン運転		0	2	3	3	2	1	11( 4.3%)
8. 型枠支保工の組立て等作業主任者		1	17	13	27	26	11	95(36.8%)
9. 足場の組立て等作業主任者		1	22	14	27	34	13	111(43.0%)
10. ガス溶接		3	8	5	14	3	6	39(15.1%)
11. アーク溶接		0	6	3	4	2	3	18( 7.0%)
12. 研削といし		3	1	1	4	0	0	9( 3.5%)
13. ホームヘルパー2級		0	1	2	2	1	0	6( 2.3%)
14. 2級小型船舶操縦士		1	2	3	1	3	2	12( 4.7%)
15. 建築施工管理技士		0	0	0	0	1	0	1( 0.4%)
16. 土木施工管理技士		0	0	1	1	2	2	6( 2.3%)
17. 造園施工管理技士		0	0	0	1	0	0	1( 0.4%)
18. 塗装施工管理技士		0	0	0	0	1	0	1( 0.4%)
19. ボイラー技士		0	0	0	0	0	1	1( 0.4%)
20. 大型特殊自動車免許		3	5	4	6	1	6	25( 9.7%)
21. 牽引免許		0	0	0	0	0	0	0
22. 電気工事士		0	0	0	0	0	0	0
23. 建築士		0	1	0	1	1	0	3( 1.2%)
24. その他		0	2	3	4	0	2	11( 4.3%)
回答数		40	155	155	223	181	104	858
回答者数		18	44	43	71	47	35	258



24. その他(記述)	件数	24. その他(記述)	件数	24. その他(記述)	件数
・クレーン免許	1	・伐木等業務	1	・左官作業1級技能士	1
・大型二種免許	1	・大型自動車免許	1	・調理師免許	1
・締固め用機械	1	・塗装2級技能士	2	・測量士補	1
・刈払機	1	・枠組壁建築技能士	1	・造園1級技能士	1

問19 下記の資格で取得を考えているものに○をつけてください。

回答内容	年代	20代	30代	40代	50代	60代	無記入	回答数
1. 危険物取扱者		0	2	3	6	4	3	18(10.3%)
2. 車両系建設機械運転		4	7	3	8	2	4	28(16.1%)
3. フォークリフト運転		4	6	8	10	5	3	36(20.7%)
4. 小型移動式クレーン運転		5	8	7	4	2	6	32(18.4%)
5. 玉掛け		6	3	2	7	0	4	22(12.6%)
6. 高所作業車運転		4	7	1	5	3	4	24(13.8%)
7. 床上操作式クレーン運転		1	1	1	4	0	0	7( 4.0%)
8. 型枠支保工の組立て等作業主任者		0	1	0	3	2	0	6( 3.4%)
9. 足場の組立て等作業主任者		0	1	2	3	0	2	8( 4.6%)
10. ガス溶接		4	0	2	3	0	0	9( 5.2%)
11. アーク溶接		3	4	3	2	0	1	13( 7.5%)
12. 研削といし		0	0	0	1	0	0	1( 0.6%)
13. ホームヘルパー2級		1	0	0	2	1	0	4( 2.3%)
14. 2級小型船舶操縦士		2	5	8	7	1	2	25(14.4%)
15. 建築施工管理技士		1	7	2	6	1	3	20(11.5%)
16. 土木施工管理技士		1	2	2	4	1	1	11( 6.3%)
17. 造園施工管理技士		0	7	1	5	0	0	13( 7.5%)
18. 塗装施工管理技士		0	5	2	2	0	2	11( 6.3%)
19. ボイラー技士		0	1	2	2	2	1	8( 4.6%)
20. 大型特殊自動車免許		5	5	1	7	1	2	21(12.1%)
21. 牽引免許		2	2	1	5	0	1	11( 6.3%)
22. 電気工事士		1	0	0	1	1	0	3( 1.7%)
23. 建築士		2	4	1	1	0	0	8( 4.6%)
24. その他		1	1	3	1	0	0	6( 3.4%)
回答数		47	79	55	99	26	39	345
回答者数		19	35	30	48	19	23	174



24. その他(記述)	件数	24. その他(記述)	件数	24. その他(記述)	件数
・パソコン	4	・建築板金技能士	1	・介護福祉士	1

問20 当協議会事業に参加されたことはありますか

回答内容	年代	20代	30代	40代	50代	60代	無記入	回答数
1. はい		7	17	15	22	8	2	71
2. いいえ		14	33	32	63	46	42	230
回答者数		21	50	47	85	54	44	301